

SVECIA**SVECIA MATIC****SM - 40**

SVECIA		MADE IN SWEDEN	
SIEBDRUCK MASCHINEN AB		STOCKHOLM - SWEDEN	
Manufact. year Baujahr	1989		
Type	SM		
Serial No. Serien Nr.	1-?		
Wiring diag. Stromlaufpl.	3EL1-?		

ENGLISH:

When ordering please mention machine type, machine size, serial number and manufacturing year together with the spare part number.

Example:

Type	Size	Serial No	Manufacturing Year	Spare parts No. (Machine Code-Page No. – Detail No.)
SM	880x1250	1-999	1989	40-11-5

DEUTSCH:

Bei einer Bestellung geben Sie bitte immer Maschinentyp, Maschinengröße, Seriennr. und Baujahr an.

Beispiel:

Typ	Größe	Seriennr.	Baujahr	Ersatzteilnr. (Maschinencode-Seitennr.–Teilnr.)
SM	880x1250	1-999	1989	40-11-5

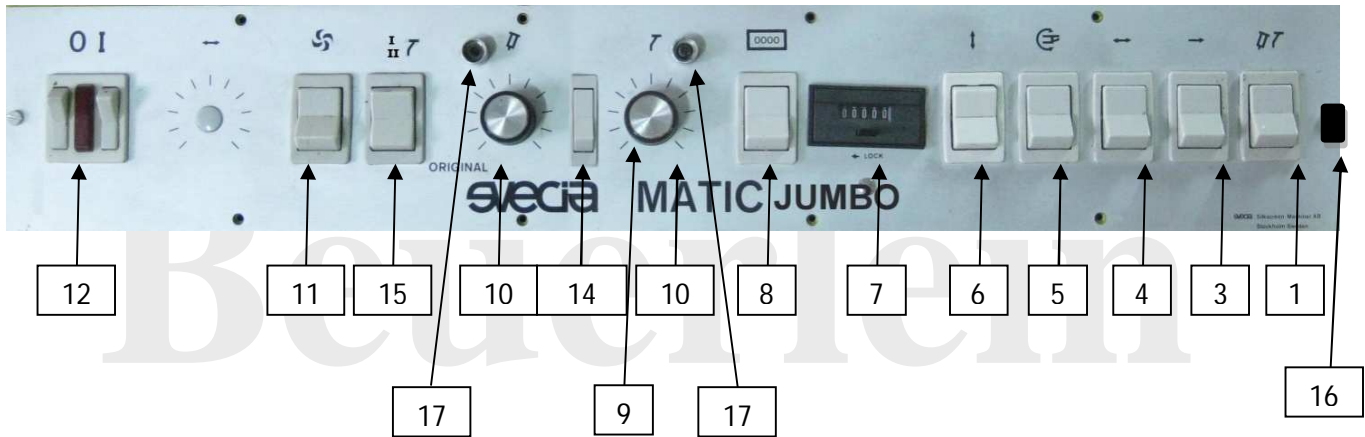
Beuerlein**SVECIA Siebdruckmaschinen-Service**

Tel.: 0049 9383 9020360

Fax.: 0049 9383 202217

E-Mail: info@svecia.de

Homepage: www.svecia.de




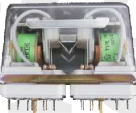









40-10-1	Rakel/Squeegee
40-10-4	Automatik/Automatic
40-10-6	Oberwerk/
40-10-8	Zähler/Counter
40-10-10	Poti/Poti
40-10-12	Hauptschalter 230 VAC/ Main switch
40-10-15	Rakel/Squeegee I/II
40-10-17	Taster/Manual switch






40-10-3	Tisch zurück/Table back
40-10-5	Greifer/Gripper
40-10-7	Zähler 230 VAC/Counter
40-10-9	Potiknopf
40-10-11	Vacuum/Vacuum
40-10-14	Rakel/Squeegee
40-10-16	Tisch Poti/Table Poti

SVECIA	Table of Contents/Inhaltsverzeichnis	Page
SM - 40		

Beuerlein Svecia spare parts	40-01
Squeegee and Flood carriage	40-11
Height adjustment	40-12
Adjustable release	40-14
Peel-off and Frame adjusting system	40-15
Carriage drive system, Toothbelt	40-16
Carriage drive system, Chain	40-17
Frame holding system	40-18
Pneumatic, Frame holding system	40-19
Squeegee pressure equalizer	40-20
Printing table and rail	40-31
Gripper beam	40-32
Gripper operating	40-33
Gripper	40-34
Conveyer delivery system	40-35
Main cam shaft	40-42
Operational arm, Vertical movement	40-43
Operational arm, Table movement	40-44
Printing head lifter	40-45
Driving unit	40-46
Saddle for release	40-47
Vacuum unit	40-48
Table movement	40-50
Ligt motor and chain	40-51

<p>100 Elektrodiagram/ wiring diagram</p> 	<p>101 Zeitrelay/ time relay</p> 	<p>102 Schütz/ protect.</p> 	<p>103 Motorschutz 0-10 Amp./ motor protect. 0-10 amp</p> 
<p>104 Relay 230V/24VDC</p> 	<p>105 Zeitrelay Raket/ Squeegee time relay</p> 	<p>106 Relay EB4 230 VAC/24 VDC</p> 	<p>107 Socket/ socket</p> 
<p>112 Frequenzumrichter/ frequency inverter</p> 	<p>113 Kamm Position./ cam positioner</p> 	<p>114 Drehgeber/ rotary encoder</p> 	<p>115 DC Generator</p> 
<p>116 CPU Ein-/Ausgänge cpu in-/output</p> 	<p>117 CPU</p> 	<p>118 Omron Memory Unit/ C200H-ME831</p> 	<p>109 Warnhupe/ signal horn</p> 
<p>125 Trafo 230/24V</p> 	<p>126 Trafo 400/230 AC</p> 	<p>142 SO38</p> 	<p>143 GME SO 46 Regelplatine/ GME SO 46 controller</p> 

<p>148 Steuerung GME 1806-A/ controller GME 1806-A</p> 	<p>154 Bandsteuerung 1818/ belt controller 1818</p> 	<p>151 Rakelsteuerung 1812 A/ squeegee contr. 1812 A</p> 	<p>152 Kammachsenst. GFD1815/ cam axis contr. GFD1815</p> 
<p>200 Hauptschalter 230\24 V / main switch 230\24 V</p> 	<p>201 Schalter/ switch</p> 	<p>202 Schalter, schmal/ Switch</p> 	<p>212 Notstopp/ emergency stop</p> 
<p>204 Telem.schalter/ telem. switch</p> 	<p>205 Tischinnenschalter/ inner table switch</p> 	<p>206 Sicherheitsschalter/ security switch</p> 	<p>207 SO4 Magnetschalter/ magnet switch SO4</p> 
<p>208 Hauptschalter/ main switch</p> 	<p>210 Fußschalter/ foot switch</p> 	<p>215 Haube für Fußschalter / guard for footswitch</p> 	<p>220 SM Greifermagnet/ gripper magnet</p> 
<p>216 Rakelpoti/ squeegee poti</p> 	<p>217 Tischpoti/ table poti</p> 	<p>218 Poti Drehknopf/ poti switch</p> 	<p>130 Rakelmotorkohle/ Carbon brush</p> 

<p>228 Anzeige/ display</p> 	<p>229 Omron Panel/ omron screen</p> 	<p>232 Zähler 230 V AC\24 V DC/ counter 230V AC\24V DC</p> 	<p>235 UID 31/51 Zähler Mehrfachdruck/ counter multi. Print</p> 
<p>312 Rakelmotor/ squeegee motor</p> 	<p>314 Rakelmotor/ squeegee motor</p> 	<p>315 Antriebsmotor/ drive motor</p> 	<p>313 DC Motor 1 PS</p> 
<p>304 Hebemotor/ lift motor</p> 	<p>300 Vacuumturbine/ vacuum turbine</p> 	<p>316 Getriebe/ gear</p> 	<p>110 Lüfter/ fan</p> 

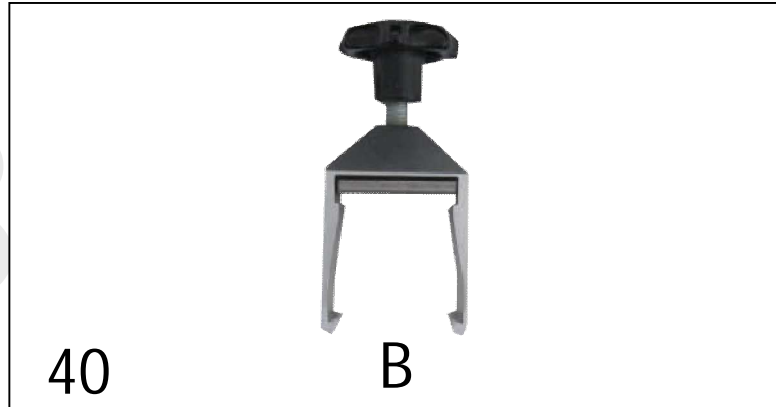
<p>324 Keilriemen / v-belt</p> 	<p>325 Keilriemenscheibe/ v-belt pulley</p> 	<p>326 Kettenrad Rakel/ sprocket squegee</p> 	<p>327 Rakelwagenriemen/ squeeg. belt</p> 
<p>328 Zahnriemenrad Rakel/ cog. belt pulley squeeg.</p> 	<p>331 Rakelantriebsriemen/ squeeg. drive belt</p> 		
<p>336 Kupplung/ engagement</p> 	<p>337 Kupplung/ engagement</p> 	<p>338 Kupplung/ engagement</p> 	
<p>400 Luftschalter/ air switch</p> 	<p>401 Luftdrossel/ air controller</p> 	<p>402 Luftschläuche/ air tubes</p> 	<p>403 Druckluftregler/ comp. air controller</p> 
<p>404 Magnetventil 230 AC / 24 DC / magn. switch squeegie</p> 	<p>405 Pneumatik Insel/ pneumatic block</p> 	<p>406 Rakeldruckluftpanel/ squeegie hydr. Panel</p> 	<p>407 Spannzylinder/ tension cyl.</p> 

<p>500 Bremsstift/ brake pin</p> 	<p>501 Holzbremsscheibe/ wooden brake washer</p> 	<p>502 Messingschraube/ Screw</p> 	<p>503 Paralellarme/ Arms</p> 
<p>504 T-Schraube/ t-screw</p> 	<p>505 Knebelschraube/ tommy screw</p> 	<p>506 Sterngriff/ knob</p> 	
<p>508 Halter Raket R \ L / bracket squeeg. r \ l</p> 	<p>509 Halter Raket/ bracket squeeg.</p> 	<p>510 Raketgehäu. Höhenverst./ heigth adjust.</p> 	<p>511 Schlitten/ sleigh</p> 
<p>513 Luftzylinder Raket/ air cyl. squeeg.</p> 	<p>514 Luftzyl. Druckausgleich/ air cyl. pressure compens.</p> 	<p>515 Luftzyl. Kulissee/ air cyl. piece</p> 	
<p>518 Siebrahmenhaltekl.40x40/ frame hold. clamp 40x40</p> 	<p>519 Rahmenhalter/ frame holder</p> 		

<p>520 Schnellsp.verschl. 40x40/ quick tension lock 40x40</p> 	<p>521 Rahmenklemmer/ frame clamp</p> 	<p>522 Winkelauflage/ angle bracket</p> 	<p>523 Siebfeinverstellung/ frame adjuster</p> 
<p>524 Tischhalter/ table bracket</p> 	<p>525 Tischlagerbock/ bracket</p> 	<p>526 Hebarm geteilt/ forked lifting arm</p> 	<p>527 Anlage marke mark</p> 
<p>528 SSM/SM Tischrollen/ table wheels</p> 	<p>602 Sicherheitskette/ security chain</p> 	<p>530 Anschlussstück Sicherheitskette/ Connector sec. chain</p> 	<p>329 Kurvenlager/ bearing</p> 
<p>544 Tischfeder/ table spring</p> 	<p>544 Übergabe feder/ Spring</p> 	<p>547 Kurvenscheibe/ cam disk</p> 	
<p>546 Greifer, komplett/ gripper, complete</p> 	<p>546 a Greifer Arm gripper arm</p> 	<p>546 b Greifer Feder gripper spring</p> 	<p>555 Dämpfer für Greifer / damper for gripper</p> 
<p>548 Kettenrad Tischantrieb/ sprocket table drive</p> 	<p>549 Spannbuchse/ bushing</p> 	<p>550 Kettenrad absprung/ sprocket lift-off</p> 	<p>330 Kurvenlager/ bearing</p> 

SVECIA	Beuerlein Svecia spare parts	Page
SM - 40		40-07

<p>551 SSM/SM Ketten chains</p> 	<p>529 Tisch Vacuumschlauch/ table vacuum tube</p> 	<p>561 SM Drucktisch/ SM printing table</p> 	<p>552 SM Lochband/ perforated belt</p> 
<p>604 Druck rakel/ normal squeegee</p> 	<p>605 Normaler Füller/ normal coater</p> 	<p>606 Spezialfüller/ special coater</p> 	<p>603b Endkappe Typ B / plugs type B</p> 
<p>608 Hammerschlag Lack / hammer finish paint</p> 	<p>609 Original Farbe rot\grün\blau\gelb/ paint red\green\blue\yel.</p> 	<p>610 SVECIA Spezial-Öl SVECIA special oil</p> 	<p>420 Transportband Auslage/ transportation belt</p> 

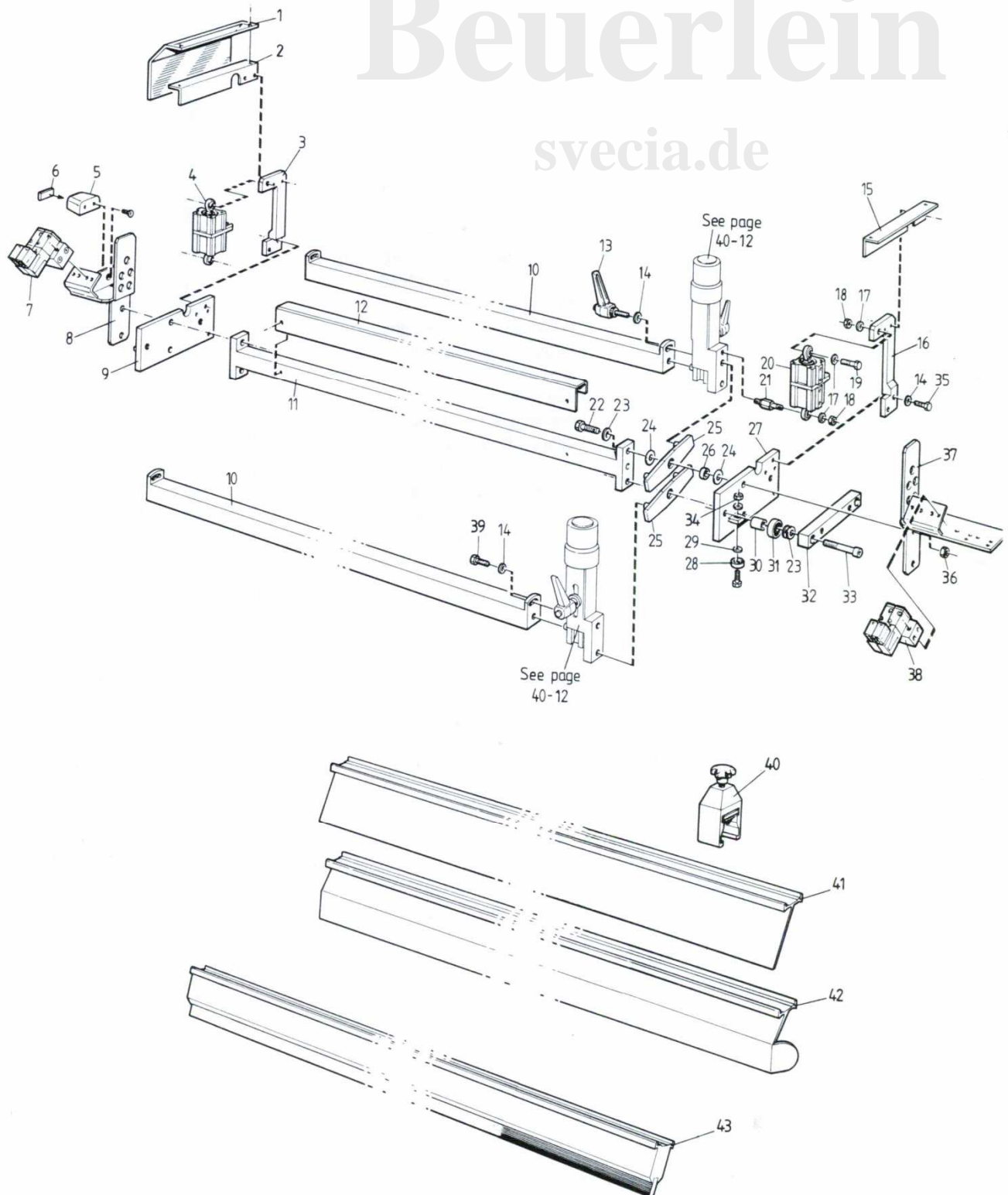
SM - 40

40-11-40	Rakelhalteklammer Typ B 40mm	squeeeg. hold. clamp type B 40mm
----------	------------------------------	----------------------------------

<p>43 41 42</p>		
40-11-43	Druckrakel Typ B 40mm	squeegee type B 40mm
40-11-41	Spezialfüller Typ B 40mm	special coater type B 40mm
40-11-42	Normalfüller Typ B 40mm	normal coater type B 40mm

Beuerlein

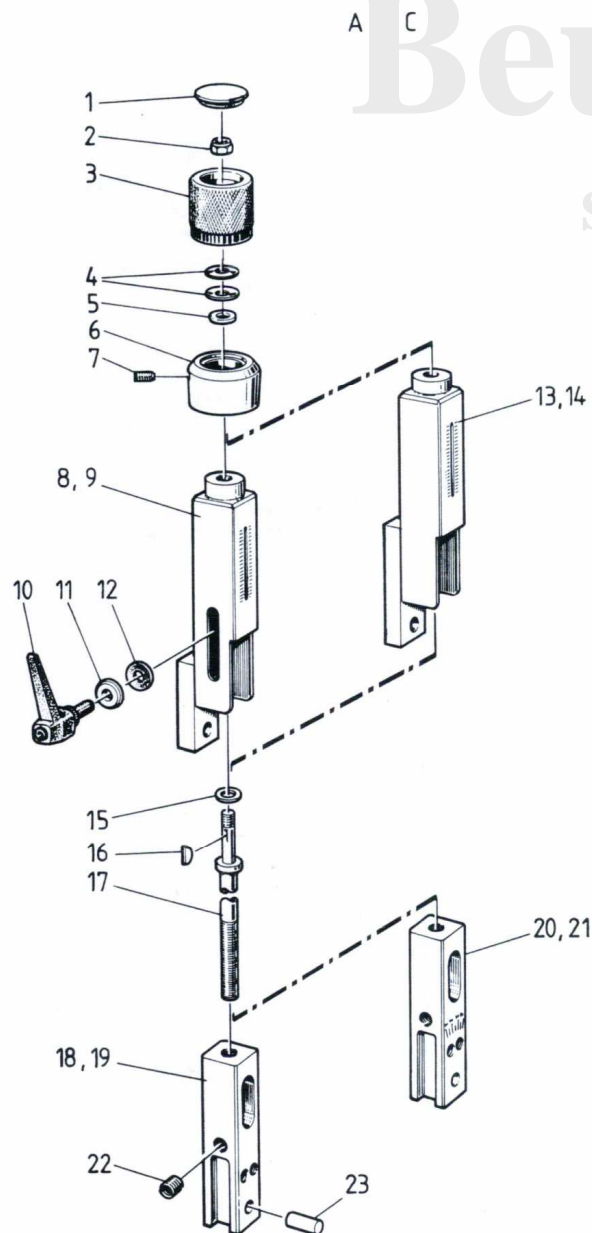
svecia.de



SVECIA	Machine unit description	DL	Page
	Squeegee and Flood carriage	SM 40:20 940121	40 - 11
SM - 40			

40-11-01	Safeguard	Schutzvorrichtung
40-11-02	L-Bracket, left	Halter links
40-11-03	Support, left	Halterung links
40-11-04	Cylinder, left	Zylinder links
40-11-05	Magnet, housing	Magnet, Gehäuse
40-11-06	Magnet	Magnet
40-11-07	Valve ramp, left	Ventil links
40-11-08	Valve bracket, left	Ventilhalter, links
40-11-09	Carriage bracket, left	Seitenteil, links
40-11-10	Squeegee bar	Rakelbalken
40-11-11	Center bar	Mittelbalken
40-11-12	Cover, center bar	Abdeckung Mittelbalken
40-11-13	Locking lever	Knebelschraube
40-11-14	Washer	Unterlegscheibe
40-11-15	L-Bracket, right	Halter, rechts
40-11-16	Support, right	Halterung, rechts
40-11-17	Washer	Unterlegscheibe
40-11-18	Locking Nut	Sicherungsmutter
40-11-19	Screw	Schraube
40-11-20	Cylinder, right	Zylinder, rechts
40-11-21	Spacer	Distanzstück
40-11-22	Screw	Schraube
40-11-23	Washer	Unterlegscheibe
40-11-24	Shim	Befestigungsscheibe
40-11-25	Slewing bracket	Parallel
40-11-26	Bushing	Buchse
40-11-27	Carriage bracket, right	Seitenteil, rechts
40-11-28	Bearing	Kugellager
40-11-29	Washer	Unterlegscheibe
40-11-30	Spacer	Distanzstück
40-11-31	Bearing	Kugellager
40-11-32	Bar	Balken
40-11-33	Screw	Schraube
40-11-34	Locking Nut	Sicherungsmutter
40-11-35	Screw	Schraube
40-11-36	Nut	Mutter
40-11-37	Valve bracket, right	Ventilhalter, rechts
40-11-38	Valve ramp, right	Ventil, rechts
40-11-39	Screw	Schraube
40-11-40	Holder complete	Gehäuse komplett
40-11-41	Flood coater, BSF	Füller, Spezial
40-11-42	Flood coater, BNF	Füller, Normal
40-11-43	Squeegee, Type B	Rakel Typ B

	Machine unit description Height adjustment	DL SM 40:21 940228	Page 40 - 12
SM - 40			



SVECIA	Machine unit description	DL	Page
	Height adjustment	SM 40:21 940228	40 - 12
SM - 40			

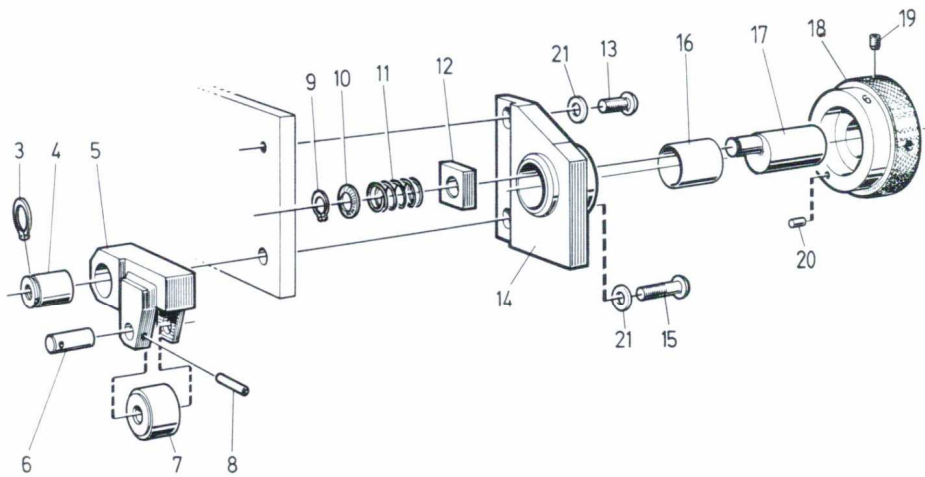
40-12-A	Flood height adjust. right cpl.	Flutrakelhöhenverstellung, rechts komplett
40-12-B	Flood height adjust. left cpl.	Flutrakelhöhenverstellung, links komplett
40-12-C	Squeegee height adjust. right, cpl.	Rakelhöheneinstellung ,rechts komplett
40-12-D	Squeegee height ajdjust. left cpl.	Rakelhöheneinstellung, links komplett
40-12-01	Cap	Deckel
40-12-02	Locking Nut	Sicherungsmutter
40-12-03	Adjusting knob	Einstellknopf
40-12-04	saucer washer	Tellerscheibe
40-12-05	Brass washer	Unterlegscheibe, Messing
40-12-06	Scale hull	Meßhülse
40-12-07	Stop screw	Feststellschraube
40-12-08	Housing, Flood right	Gehäuse, rechts
40-12-09	Housing, Flood left	Gehäuse, links
40-12-10	Locking lever	Knebelschraube
40-12-11	Washer	Unterlegscheibe
40-12-12	Fibre Washer	Fiber-Unterlegscheibe
40-12-13	Housing squeegee, right	Rakelgehäuse, rechts
40-12-14	Housing squeegee, left	Rakelgehäuse, links
40-12-15	Brass washer	Unterlegscheibe, Messing
40-12-16	Key	Halbmond
40-12-17	Adjusting screw	Einstellschraube
40-12-18	Slipper, flood, right	Gleitstück, Fluter, rechts
40-12-19	Slipper, flood, left	Gleitstück ,Fluter, links
40-12-20	Slipper, Squeegee ,right	Gleitstück, Rakel, rechts
40-12-21	Slipper, Squeegee, left	Gleitstück, Rakel, links
40-21-22	Heli-coil	Gewindeeinsatz
40-11-23	cylindric pin	zylindrischer Stift

	Machine unit description Adjustable release	DL SM 40:22 931117	Page 40 - 14
SM - 40			

Beurleiner

svecia.de

1 2



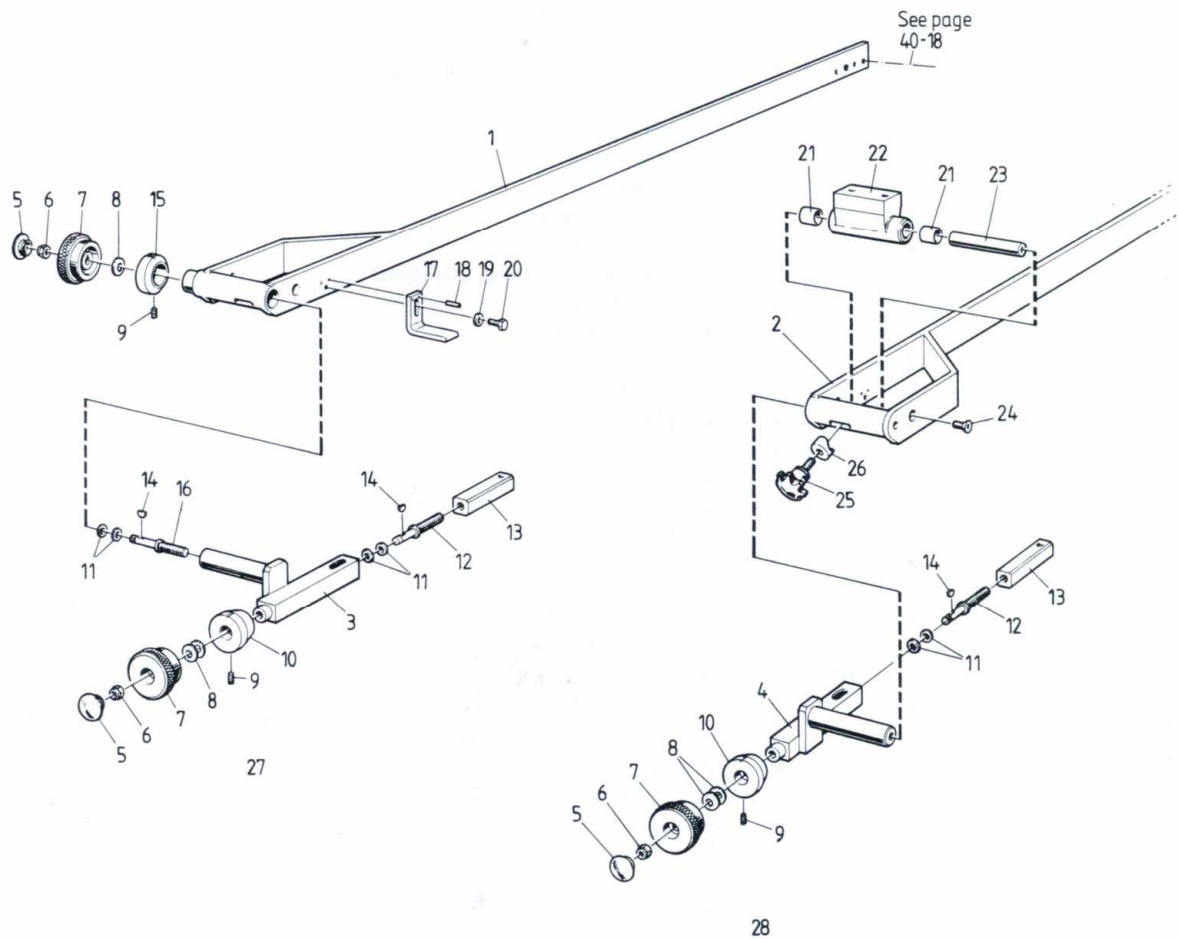
SVECIA	Machine unit description	DL	Page
	Adjustable release	SM 40:22 931117	40 - 14
SM - 40			

40-14-01	adjustable release cpl. Right	Lifteinstellung komplett, rechts
40-14-02	adjustable release cpl. Left	Lifteinstellung komplett, links
40-14-03	Groove ring	Seegering
40-14-04	Shaft	Welle
40-14-05	Lever	Hebel
40-14-06	Shaft	Welle
40-14-07	Stud roller	Lager
40-14-08	expanding pin	Stift
40-14-09	Groovering	Seegering
40-14-10	Washer	Unterlegscheibe
40-14-11	Spring	Feder
40-14-12	support stud	Kulisse
40-14-13	Screw	Schraube
40-14-14	Bracket right	Halter, rechts
40-14-14b	bracket left	Halter, links
40-14-15	Screw	Schraube
40-14-16	Bushing	Büchse
40-14-17	Eccentric shaft	Exzenter Welle
40-14-18	adjusting knob right	Einstellknopf rechts
40-14-18b	adjusting knob left	Einstellknopf links
40-14-19	Stop screw	Schraube

svracia.de

Beurleiner

svecia.de

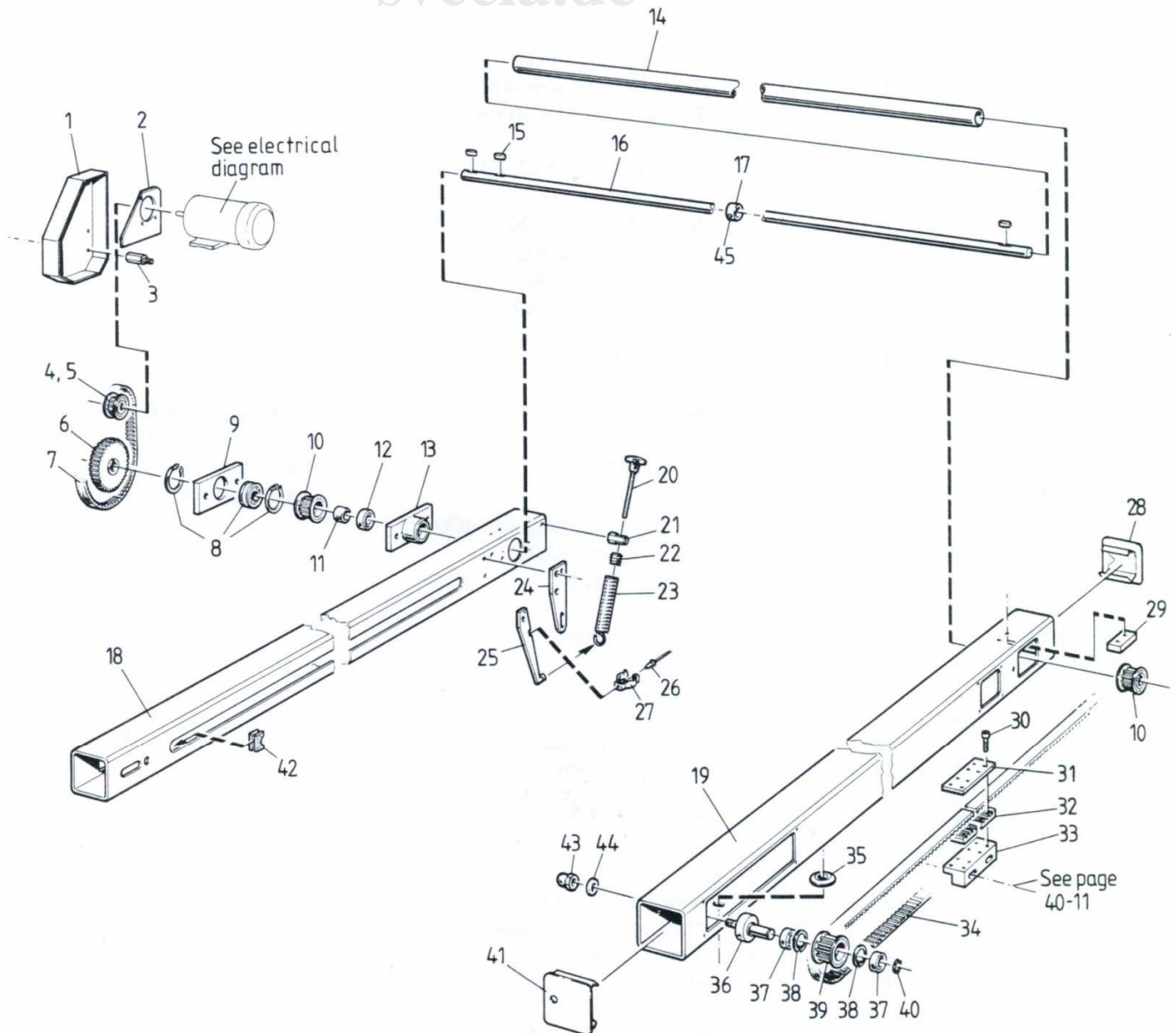


SVECIA	Machine unit description	DL	Page
	Peel-off and Frame adjusting system	SM 40:23	40 - 15
SM - 40			

40-15-01	Peel-off bar, left	Abziehbalken, links
40-15-02	Peel-off bar, right	Abziehbalken, rechts
40-15-03	adjust. Housing, left	Einstellgehäuse, links
40-15-04	adjust. Housing, right	Einstellgehäuse, rechts
40-15-05	Cap	Abdeckung
40-15-06	Locking nut	Sicherungsmutter
40-15-07	Adjusting knob	Einstellknopf
40-15-08	Saucer washer	Tellerscheibe
40-15-09	Stop screw	Feststellschraube
40-15-10	Scale hull	Meßhülse
40-15-11	Brass washer	Unterlegscheibe Messing
40-15-12	Adjusting screw	Einstellschraube
40-15-13	Sliding part	Gleitstück
40-15-14	Key	Passfeder
40-15-15	Scale hull	Meßhülse
40-15-16	Adjusting screw	Einstellschraube
40-15-17	Support	Stütze
40-15-18	Expanding pin	Dehnstift
40-15-19	Washer	Unterlegscheibe
40-15-20	Screw	Schraube
40-15-21	Bushing	Buchse
40-15-22	Bearing house	Lagergehäuse
40-15-23	Shaft	Welle
40-15-24	Screw	Schraube
40-15-25	Knob.	Sterngriffschraube
40-15-26	Clamping plate	Klemmscheibe
40-15-27	Frame adjustm. Left cpl.	Rahmenjustierung, links komplett
40-15-28	Frame adjust., right, cpl.	Rahmenjustierung, rechts komplett

Beurleiner

svecia.de

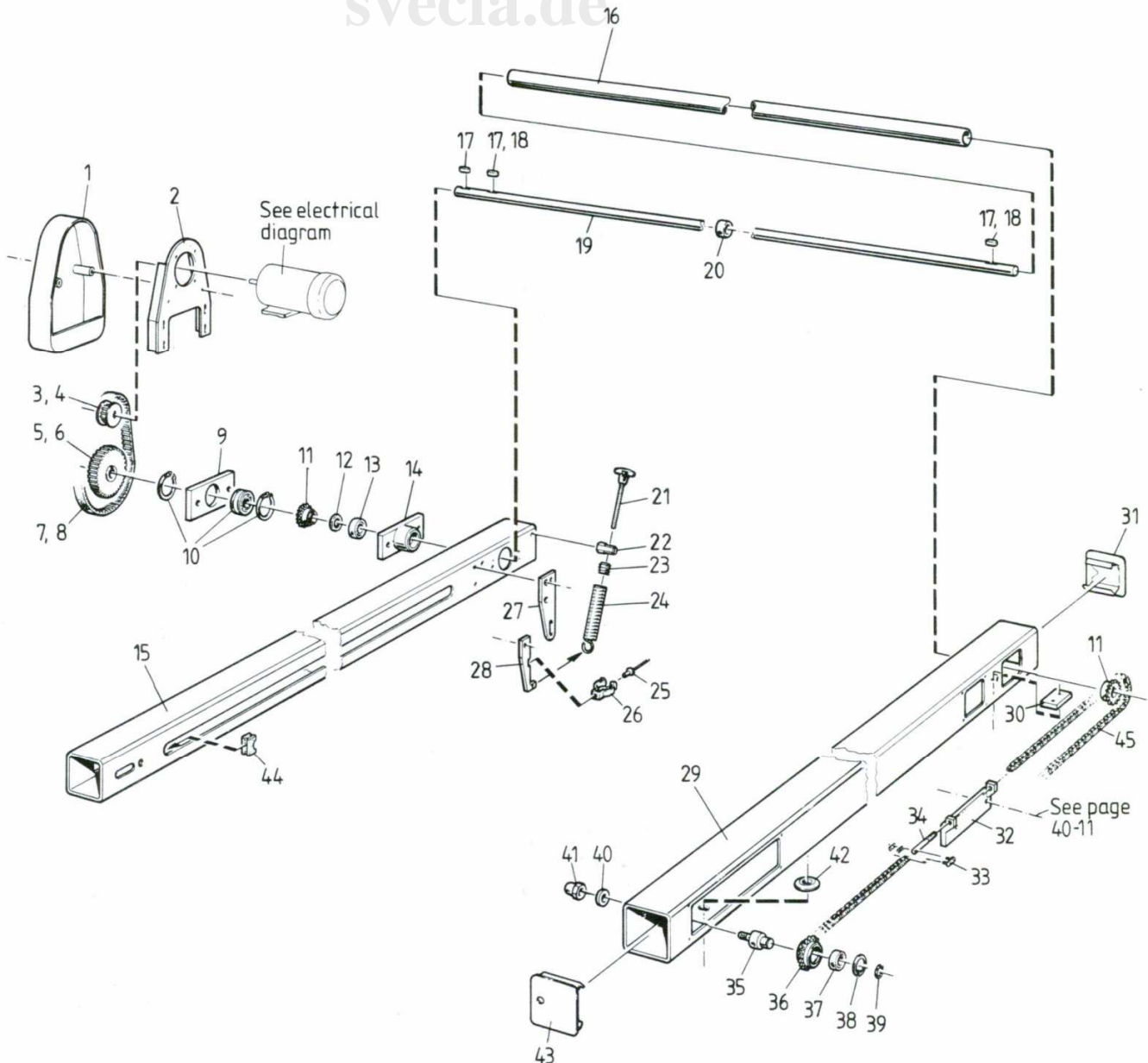


SVECIA	Machine unit description	DL	Page
	Carriage drive system, Toothbelt	SM 40:24	40 - 16
SM - 40			

40-16-1a	Cover, right	Schutz, rechts
40-16-1b	Cover, left	Schutz, links
40-16-2	Safe guard	Sicherheitsblech
40-16-3	Spacer	Distanzhalter
40-16-4a	Cog belt wheel	Zahnriemenrad
40-16-4b	Hub. Beco-Lock	Buchse
40-16-5a	Cog belt wheel	Zahnriemenrad
40-16-5b	Taper lock.	Buchse
40-16-6a	Cog belt wheel	Zahnriemenrad
40-16-6b	Hub. Beco-Lock	Buchse
40-16-7	Toothbelt	Zahnriemen
40-16-8	Bearing, cpl.	Lager komplett
40-16-9	Bearing holder	Lagerhalter
40-16-10a	Cog belt wheel	Zahnriemenrad
40-16-10b	Hub. Beco-Lock	Buchse
40-16-11	Spacer	Distanzhalter
40-16-12	Bearing	Lager
40-16-13	Bearing house	Lagergehäuse
40-16-14	Safe tube	Sicherheitsrohr
40-16-15	Key	Passfeder
40-16-16	Drive shaft	Rakelwelle
40-16-17	Oilbronzed busching	Buchse
40-16-18	Beam, left	Holm, links
40-16-19	Beam, right	Holm, rechts
40-16-20	Knob.	Sterngriffschraube
40-16-21	Holder	Halter
40-16-22	Threaded insert	Gewinde
40-16-23	Spring	Feder
40-16-24a	Guide plate, right	Führungsplatte, rechts
40-16-24b	Guide plate, left	Führungsplatte, links
40-16-25	Spring bracket	Halter
40-16-26	Pop-rivet.	Niete
40-16-27	Clamp	Halter
40-16-28	End cover plate	Verschlusskappe
40-16-29	Security plate	Platte
40-16-30	Screw	Schraube
40-16-31	Clamping plate	Klemmplatte
40-16-32	Cogged clamping plate	Zahnriemenklemmplatte
40-16-33	Bracket	Halter
40-16-34	Toothbelt	Zahnriemen
40-16-35	Weld washer	Unterlegscheibe
40-16-36	Shaft	Welle
40-16-37	Bearing	Lager
40-16-38	Groove ring	Seegering
40-16-39	Turn wheel	Zahnriemenrad
40-16-40	Groove ring	Seegering
40-16-41	End cover plate, with hole	Verschlusskappe, mit Loch
40-16-42	Stopper	Endkappe
40-16-43	Nut	Mutter
40-16-44	Washer	Unterlegscheibe
40-16-45	Screw	Schraube

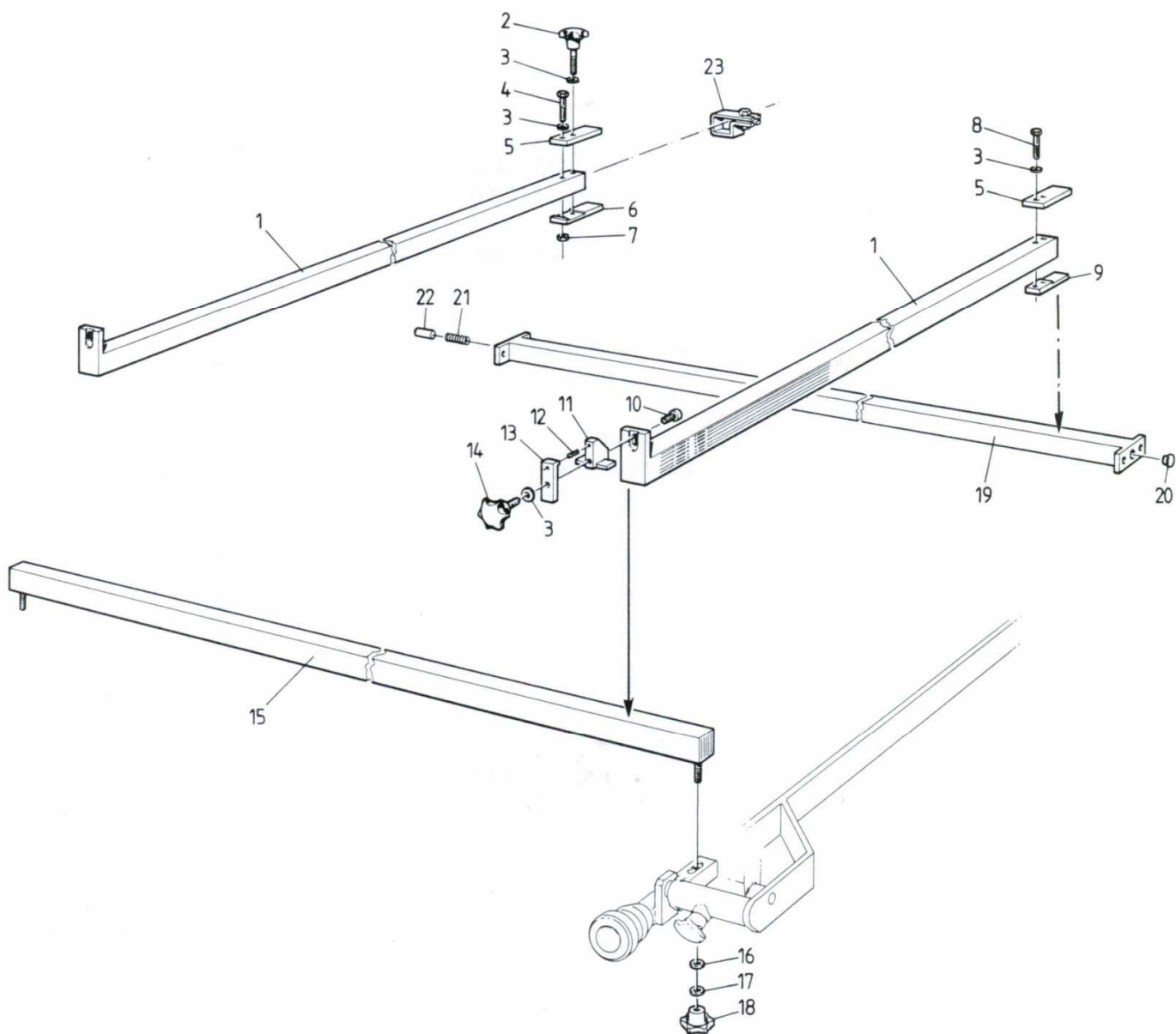
BeBeBeiner

svecia.de



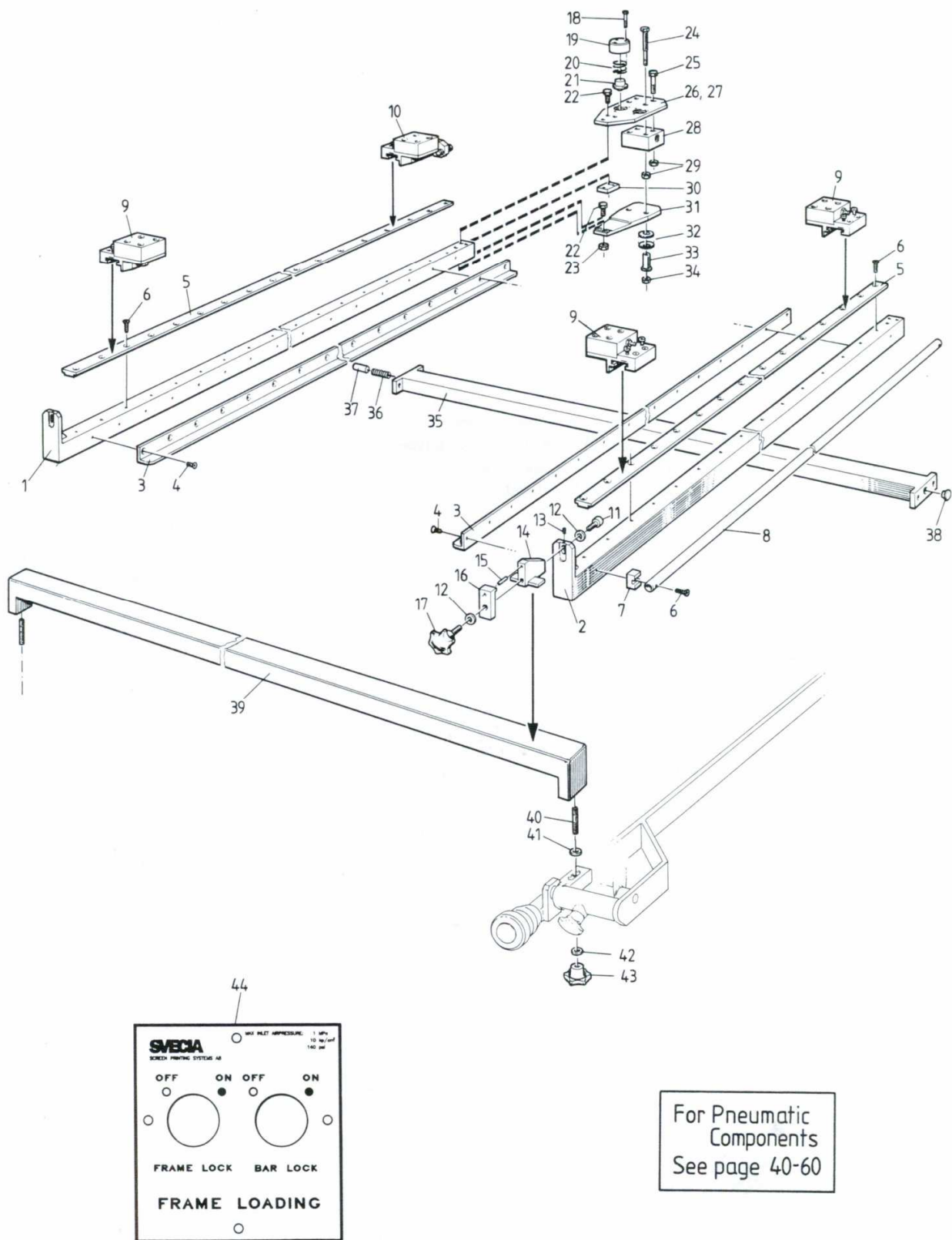
	Machine unit description Frame holding system	DL SM 40:27 940228	Page 40 - 18
SM - 40			


svecia.de



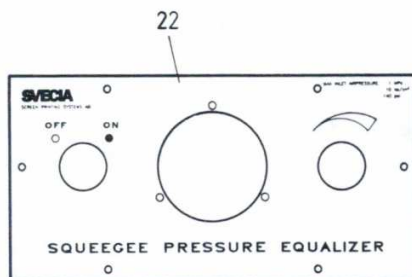
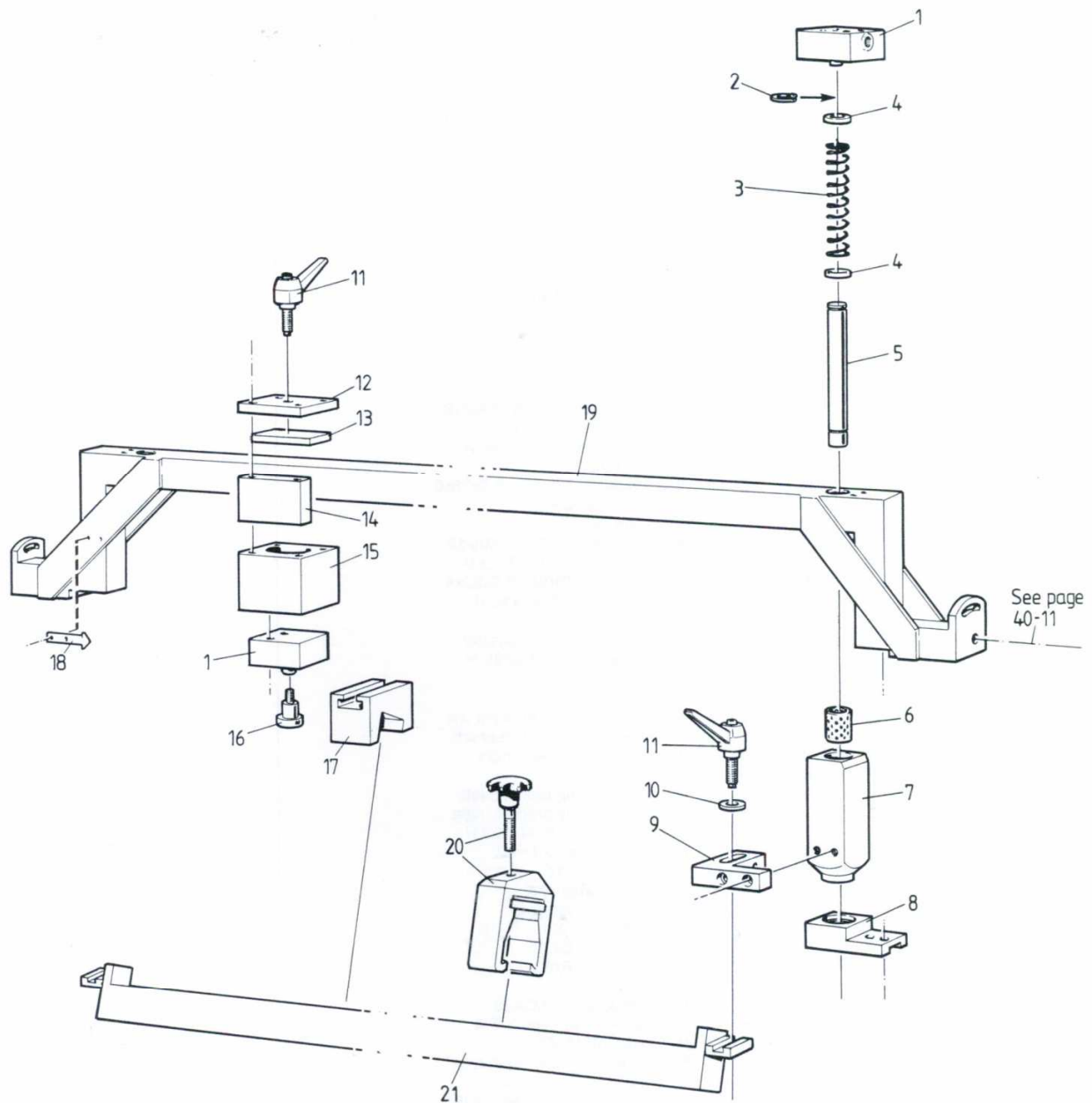
SVECIA	Machine unit description	DL	Page
	Frame holding system	SM 40:27 940228	40 - 18
SM - 40			

40-18-01	Holding bar	Holm für Siebaufnahme
40-18-02	Knop.	Sterngriffschraube
40-18-03	Washer	Unterlegscheibe
40-18-04	Screw	Schraube
40-18-05	Plate	Klemmplatte oben
40-18-06	Clamping plate	Klemmplatte unten
40-18-07	Nut	Mutter
40-18-08	Screw	Schraube
40-18-09	Plate	Klemmplatte unten
40-18-10	Screw	Schraube
40-18-11	Support	Stütze
40-18-12	Expanding pin.	Stift
40-18-13	Clamping plate	Klemmplatte
40-18-14	Knob	Sterngriffschraube
40-18-15	Bar, front	Halter vorne
40-18-16	Fibre washer	Unterlegscheibe
40-18-17	Washer	Unterlegscheibe
40-18-18	Knob	Sterngriffschraube
40-18-19	Bar, rear	Halter, hinten
40-18-20	Slide plug	Gleitstück
40-18-21	Spring	Feder
40-18-22	Slide bolt	Gleitstück
40-18-23	Frame holder	Rahmenhalter



SVECIA	Machine unit description	DL	Page
	Pneumatic, Frame holding system	40-21268	40 - 19
SM - 40			

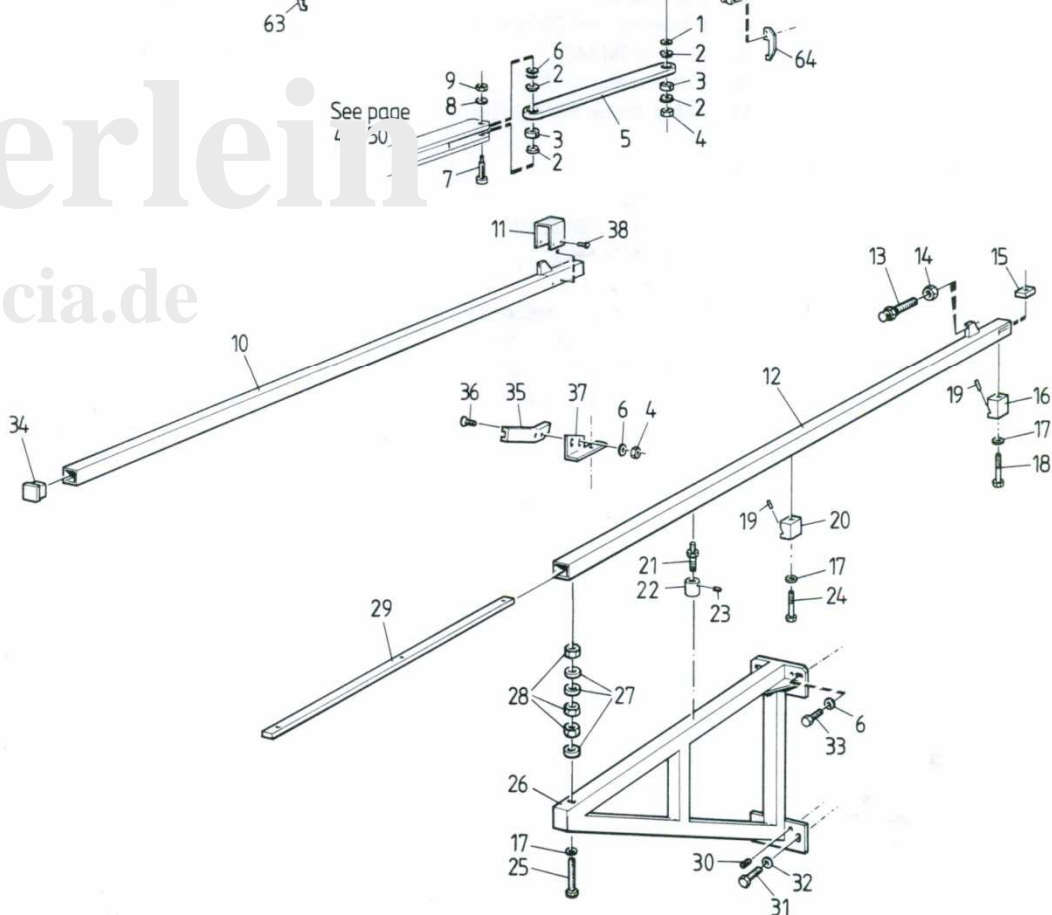
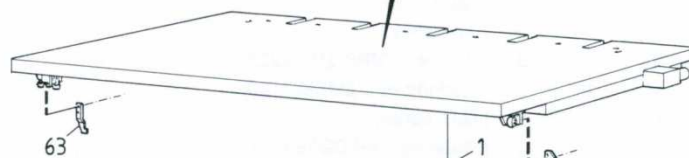
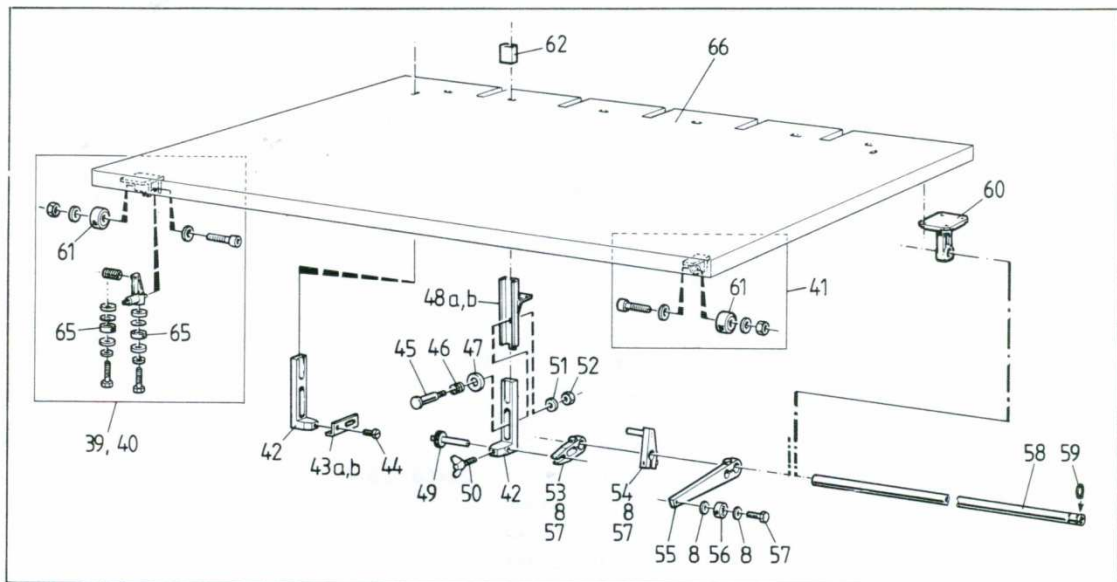
40-19-01	Frame holding bar, left	Tragholm für Siebaufnahme, links
40-19-02	Frame holding bar, right	Tragholm für Siebaufnahme, rechts
40-19-03	Guide	Auflage
40-19-04	Screw	Schraube
40-19-05	Frame lock, Guide	Zylinderführung
40-19-06	Screw	Schraube
40-19-07	Bracket	Halter
40-19-08	Tube support	Tragrohr
40-19-09	Frame lock, cpl.	Klemmzylinder komplett
40-19-10	Frame lock with stop, cpl.	Klemmzylinder komplett
40-19-11	Screw	Schraube
40-19-12	Washer	Unterlegscheibe
40-19-13	Stop screw	Feststellschraube
40-19-14	Support	Stütze
40-19-15	Expanding pin	Dehnstift
40-19-16	Clamping plate	Klemmplatte
40-19-17	Knob	Sterngriffschraube
40-19-18	Screw	Schraube
40-19-19	Spring house	Federgehäuse
40-19-20	Spring	Feder
40-19-21	Pressure ball	Kugel
40-19-22	Screw	Schraube
40-19-23	Locking nut	Sicherungsmutter
40-19-24	Screw	Schraube
40-19-25	Screw	Schraube
40-19-26	Lifting plate, left	Platte links
40-19-27	Lifting plate, right	Platte rechts
40-19-28	Cyl.	Zylinder
40-19-29	Nut	Mutter
40-19-30	Nut piece	Mutter
40-19-31	Locking plate	Sicherungsplatte
40-19-32	Saucer washer	Unterlegscheibe
40-19-33	Spring holder	Federhalterung
40-19-34	Locking nut	Sicherungsmutter
40-19-35	Bar, rear	Mittelbalken
40-19-36	Spring	Feder
40-19-37	Slide bolt	Gleitpolzen
40-19-38	Slide plug	Gleitstecker
40-19-39	Bar, front	Rakelbalken vorne
40-19-40	Pin screw	Stiftschraube
40-19-41	Fibre washer	Scheibe
40-19-42	Washer	Unterlegscheibe
40-19-43	Knob	Sterngriffschraube
40-19-44	Panel plate	Bedienplatte




For Pneumatic
Components
See page 40-60

SVECIA	Machine unit description	DL	Page
	Squeegee pressure equalizer	SM 40:28 940324	40 - 20
SM - 40			

40-20-01	Cyl.	Zylinder
40-20-02	Groove, ring	Seegering
40-20-03	Spring	Feder
40-20-04	Spring holder	Ringfeder Führung
40-20-05	Columm	Rohr
40-20-06	Ball bushing	Buchse
40-20-07	Case, right and left	Gehäuse
40-20-08	Carrier	Halter
40-20-09a	Bracket, right	Haltewinkel rechts
40-20-09b	Bracket, left	Haltewinkel links
40-20-10	Washer	Unterlegscheibe
40-20-11	Locking lever	Knebelschraube
40-20-12	Plate	Platte
40-20-13	Pressure plate	Stempelplatte
40-20-14	Bracket	Seitenteil
40-20-15	Spacer	Distanzhalter
40-20-16	Pressure foot	Stempelfuß
40-20-17	Pressure block	Stempelblock
40-20-18	Arrow	Anzeige
40-20-19	Squeegee bridge	Rakelbrücke
40-20-20	Squeegee holder, B-type	Rakelhalteklammer Typ: B
40-20-21	Squeegee bar	Rakelbalken
40-20-22	Panel plate	Bedienplatte



 SM - 40	Machine unit description	DL	Page
	Printing table and rail	SM 40:15	40 - 31

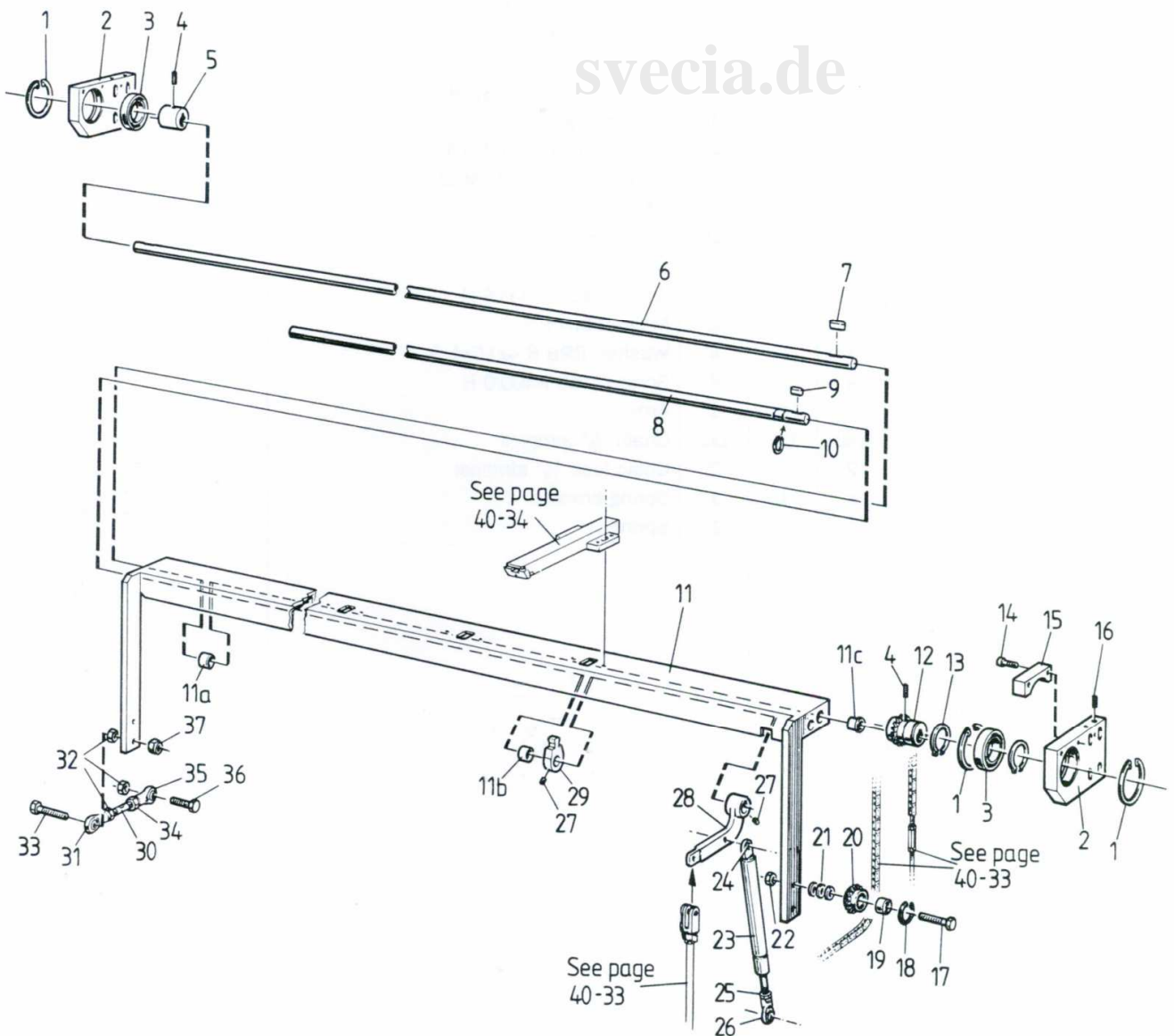
40-31-01	Spacer ring	Distanzhalterring
40-31-02	Washer	Unterlegscheibe
40-31-03	Bearing	Lager
40-31-04	Locking nut	Sicherungsmutter
40-31-05	Link	Hebel
40-31-06	Washer	Unterlegscheibe
40-31-07	Fitting bolt	Schraube
40-31-08	Washer	Unterlegscheibe
40-31-09	Locking nut	Sicherungsmutter
40-31-10	Table rail, left	Tischlaufschiene
40-31-11	Cover	Haube
40-31-12	Table rail, right	Tischlaufschiene
40-31-13	Stop	Anschlagschraube
40-31-14	Nut	Mutter
40-31-15	Square nut	Quadratische Mutter
40-31-16	Bracket	Bock
40-31-17	Washer	Unterlegscheibe
40-31-18	Screw	Schraube
40-31-19	Expanding pin	Stift
40-31-20	Bracket	Bock
40-31-21	Distance bolt	Gewindebolzen
40-31-22	Sleeve	Buchse
40-31-23	Stop screw	Feststellschraube
40-31-24	Screw	Schraube
40-31-25	Screw	Schraube
40-31-26	Bracket	Halter
40-31-27	Washer	Unterlegscheibe
40-31-28	Nut	Mutter
40-31-29	Nut bar	Führungsschiene
40-31-30	Stop screw	Stellschraube
40-31-31	Screw	Schraube
40-31-32	Washer	Unterlegscheibe
40-31-33	Screw	Schraube
40-31-34	Cover plug	Endkappe
40-31-35	Control sleeve /Laystop	Führung
40-31-36	Screw	Schraube
40-31-37	Bracket	Halter
40-31-38	Screw	Schraube
40-31-39	Bearing bracket, front left	Lager, links
40-31-40	Bearing bracket, rear left	Lager, links
40-31-41	Bearing bracket, right	Lager, rechts
40-31-42	Laystop	Anlegemarke
40-31-43a	Connecting bracket, left	Mitnehmer links
40-31-43b	Connecting bracket, right	Mitnehmer rechts
40-31-44	Screw	Schraube

SVECIA	Machine unit description	DL	Page
	Printing table and rail	SM 40:15	40 - 31
SM - 40			

40-31-45	Dowel screw	Schaftschraube
40-31-46	Spring	Feder
40-31-47	Nylon washer	Kunststoffunterlegscheibe
40-31-48a	Guide, laystop	Führung
40-31-48b	Sealing plate	Führung
40-31-49a	Pin	Stift
40-31-49b	Pin	Stift
40-31-49c	Knob	Knopf
40-31-50	Wing screw	Flügelschraube
40-31-51	Locking washer	Unterlegscheibe
40-31-52	Nut	Mutter
40-31-53	Operating arm split type	Hebearm
40-31-54a	Stop	Anschlag
40-31-54b	Expanding pin	Dehnstift
40-31-55	Arm	Hebearm
40-31-56	Bearing	Lager
40-31-57	Screw	Schraube
40-31-58	Shaft	Welle
40-31-59	Groove ring	Seegering
40-31-60	Shaft bracket	Wellenhalter
40-31-61	Stud roller	Lager
40-31-62	Sleeve	Führung
40-31-63	Hook, left	Aufhängung links
40-31-64	Hook, right	Aufhängung rechts
40-31-65	Bearing	Lager
40-31-66	Printing table	Drucktisch

Beuer Beuerlein

svecia.de

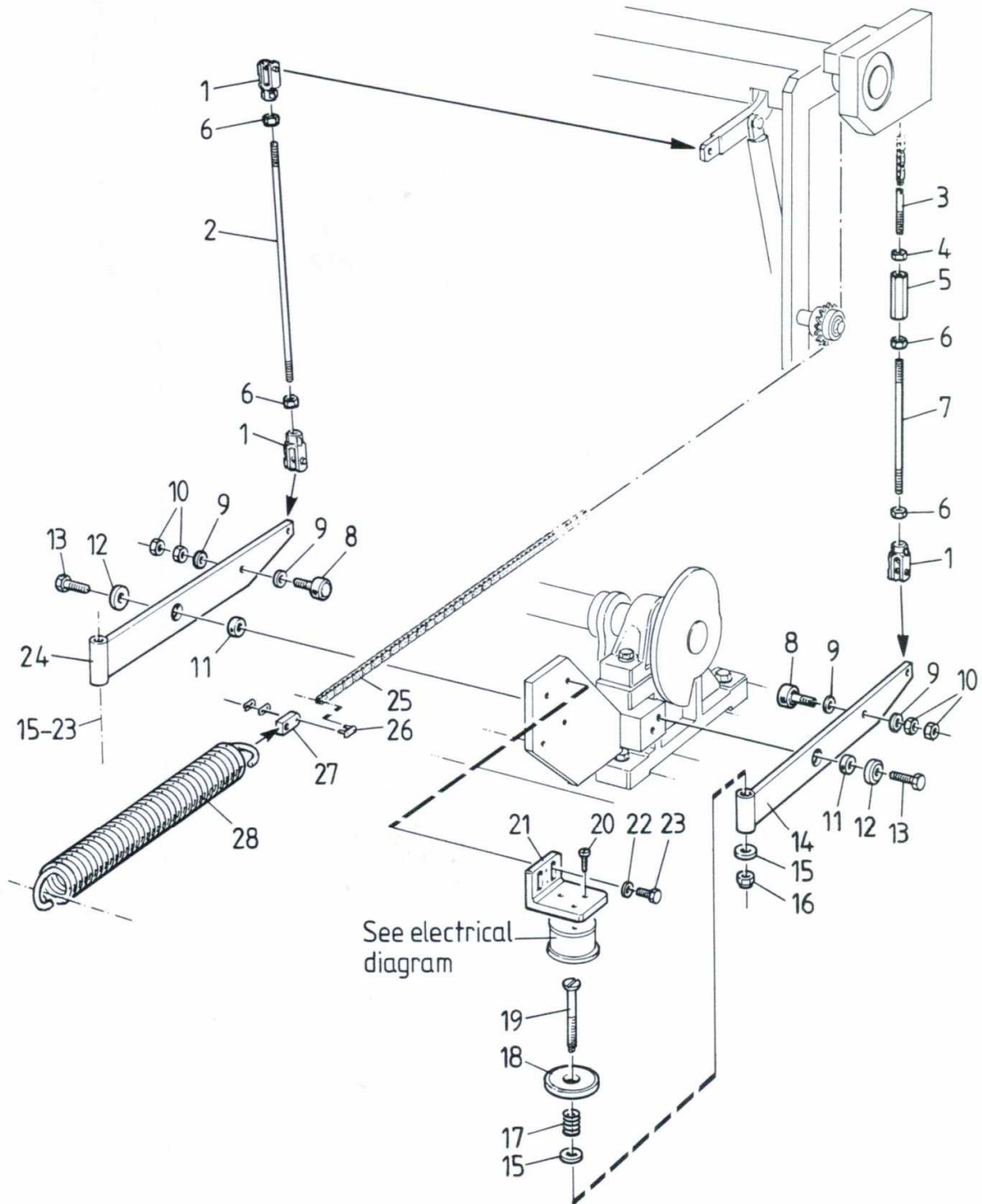


SVECIA	Machine unit description	DL	Page
	Gripper beam	SM 40:16 940317	40 - 32
SM - 40			

40-32-01	Groove ring	Seegering
40-32-02	bracket	Halter
40-32-03	Bearing	Lager
40-32-04	Stop screw	Schraube
40-32-05	Eccentre	Exzenter
40-32-06	Shaft, gripper beam	Welle, Greiferbalken
40-32-07	Key 5x5x25	Passfeder
40-32-08	Shaft, gripper lock	Welle, Greifer
40-32-09	Key 5x5x16	Passfeder
40-32-10	Groove ring	Seegering
40-32-11	Gripper beam	Greiferbalken
40-32-11a	Bushing 16	Buchse
40-32-11b	Bushing 15	Buchse
40-32-11c	flanged bushing	Flanschbuchse
40-32-12	Eccentric sprocket	Exzenter Kettenrad
40-32-13	Grove ring	Seegering
40-32-14	Screw	Schraube
40-32-15	Chain cover	Kettenabdeckung
40-32-16	Stop screw	Schraube
40-32-17	Screw	Schraube
40-32-18	Grove ring	Seegering
40-32-19	Stud roller	Buchse
40-32-20	Sprocket	Kettenrad
40-32-21	washer	Unterlegscheibe
40-32-22	Locking nut	Mutter
40-32-23	Gas spring	Gasdruckfeder
40-32-24	Bushing	Buchse
40-32-25	Nut	Mutter
40-32-26	Link head	Gabelkopf
40-32-27	Stop screw	Schraube
40-32-28	Arm	Hebel
40-32-29	Driver	Treiber
40-32-30	Link rod	Stange
40-32-31	Link head	Gabelkopf
40-32-32	Nut	Mutter
40-32-33	Screw	Schraube
40-32-34	Nut, lefthanded threaded	Mutter linksdrehend
40-32-35	Link head	Gabelkopf
40-32-36	screw	Schraube
40-32-37	Locking Nut	Sicherungsmutter

Beuerlein

svecia.de



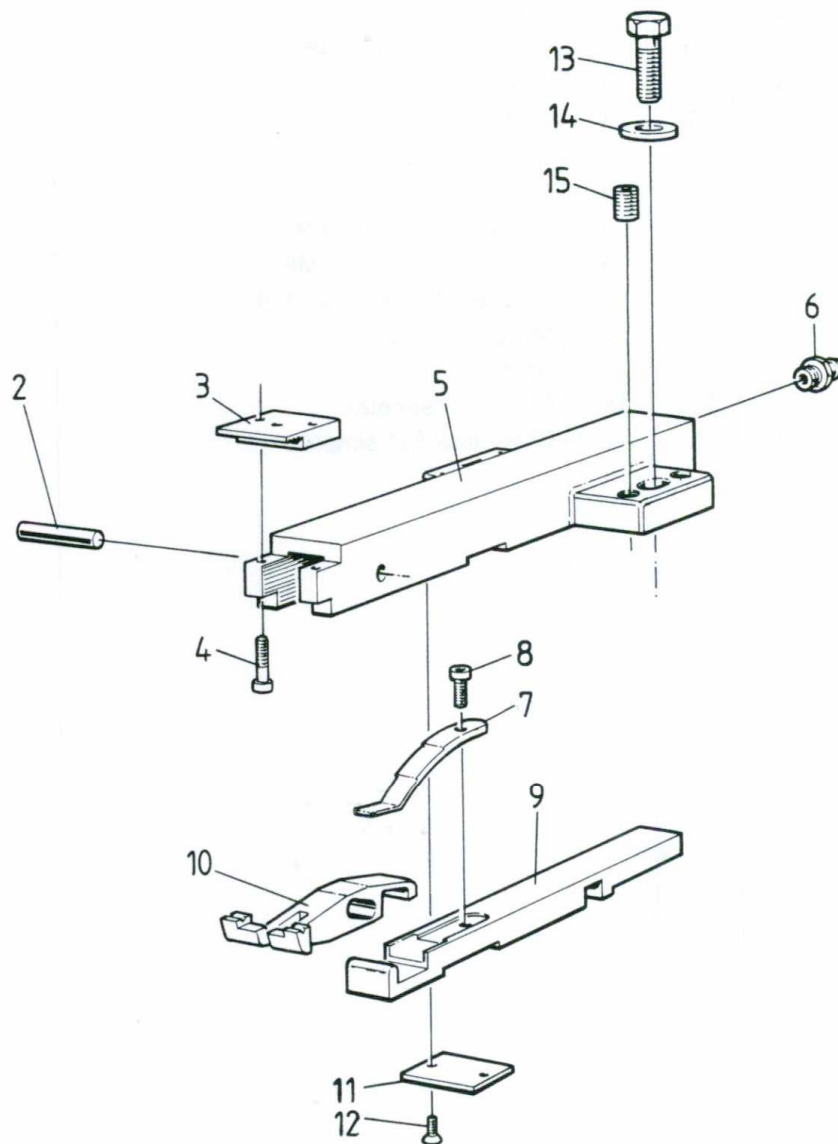
SVECIA	Machine unit description	DL	Page
	Gripper operating	SM 40:17	40 -33
SM - 40			

40-33-01	Fork link L / R	Gabel L / R
40-33-02	Rod	Stange
40-33-03	Screw, left-hand threaded	Schraube, Linksgewinde
40-33-04	Nut	Mutter
40-33-05	Screw	Schraube
40-33-06	Nut	Mutter
40-33-07	Rod	Stange
40-33-08	Stud roller	Lager
40-33-09	Washer	Unterlegscheibe
40-33-10	Nut	Mutter
40-33-11	Bushing	Buchse
40-33-12	Washer, hardened	Unterlegscheibe, gehärtet
40-33-13	Screw	Schraube
40-33-14	Operational arm	Greiferhebel
40-33-15	Washer	Unterlegscheibe
40-33-16	Locking nut	Sicherungsmutter
40-33-17	Spring	Feder
40-33-18	Pressure plate	Stempelplatte
40-33-19	Bolt	Bolzen
40-33-20	Screw	Schraube
40-33-21	Magnet bracket	Magnethaltewinkel
40-33-22	Washer	Unterlegscheibe
40-33-23	Screw	Schraube
40-33-24	Arm	Arm für Haltemagnet
40-33-25	Chain 3/8"	Kette 3/8"
40-33-26	Chain 3/8"	Kettenschloss 3/8"
40-33-27	Spring bracket	Kettenanschluss
40-33-28	Spring	Feder

SVECIA	Machine unit description	DL	Page
	Gripper	SM 40:18 931117	40 - 34
SM - 40			

40-34-01	Gripper, cpl.	Greifer
40-34-02	Pin	Stift
40-34-03	Fixed jaw	Platte

1



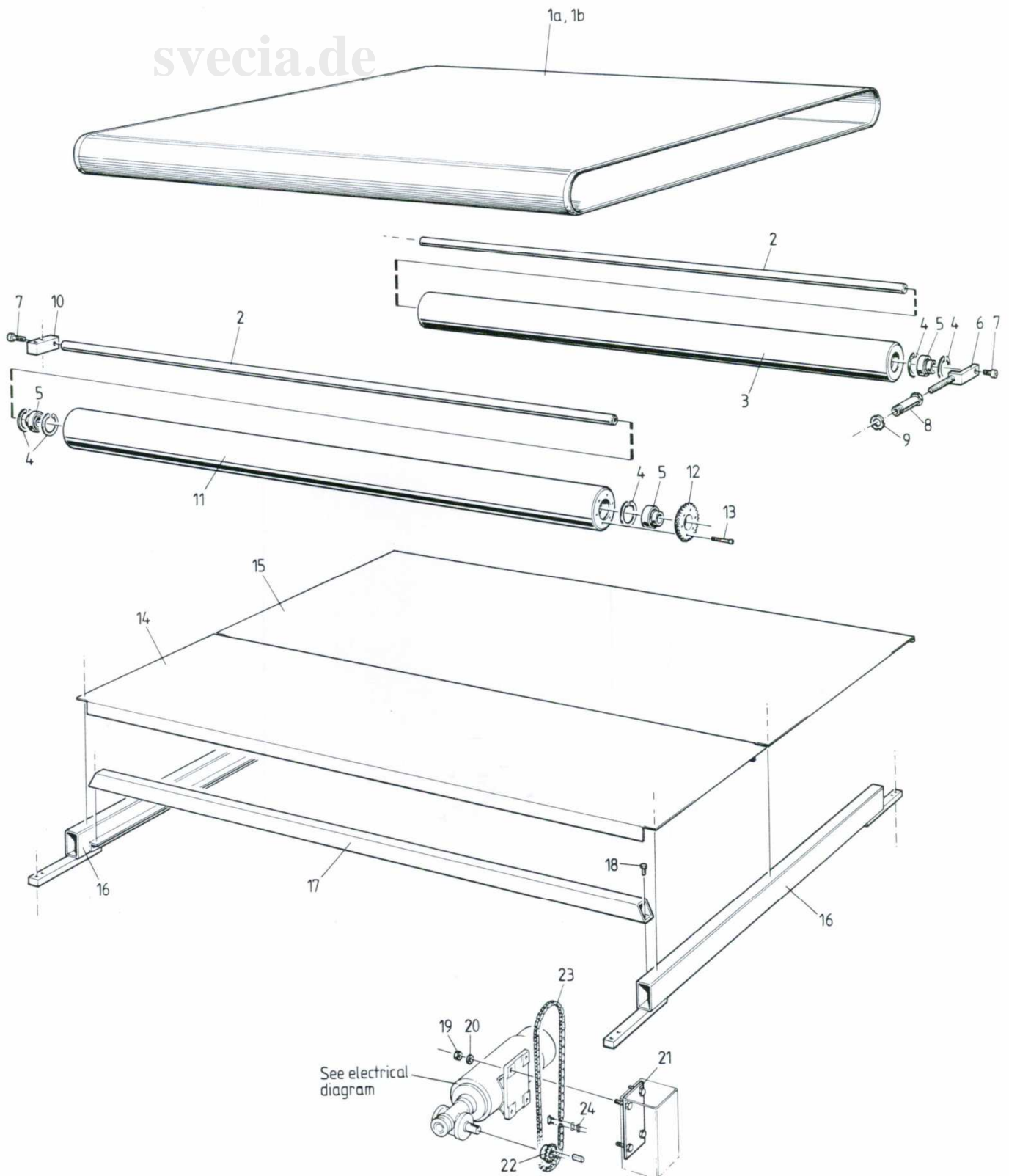
SVECIA	Machine unit description	DL	Page
SM - 40	Gripper	SM 40:18 931117	40 - 34

40-34-04	Screw	Schraube
40-34-05	Gripper house	Greifergehäuse
40-34-06	Grease nipple	Schmiernippel
40-34-07	Spring	Feder
40-34-08	Screw	Schraube
40-34-09	Operating slide	Hebeschlitten
40-34-10	Movable jaw	Halter beweglich
40-34-11	Guide plate	Führungsplatte
40-34-12	Screw	Schraube
40-34-13	Screw	Schraube
40-34-14	Washer	Unterlegscheibe
40-34-15	Stop screw	Feststellschraube

Beurlein
svracia.de

Beuerlein

svecia.de

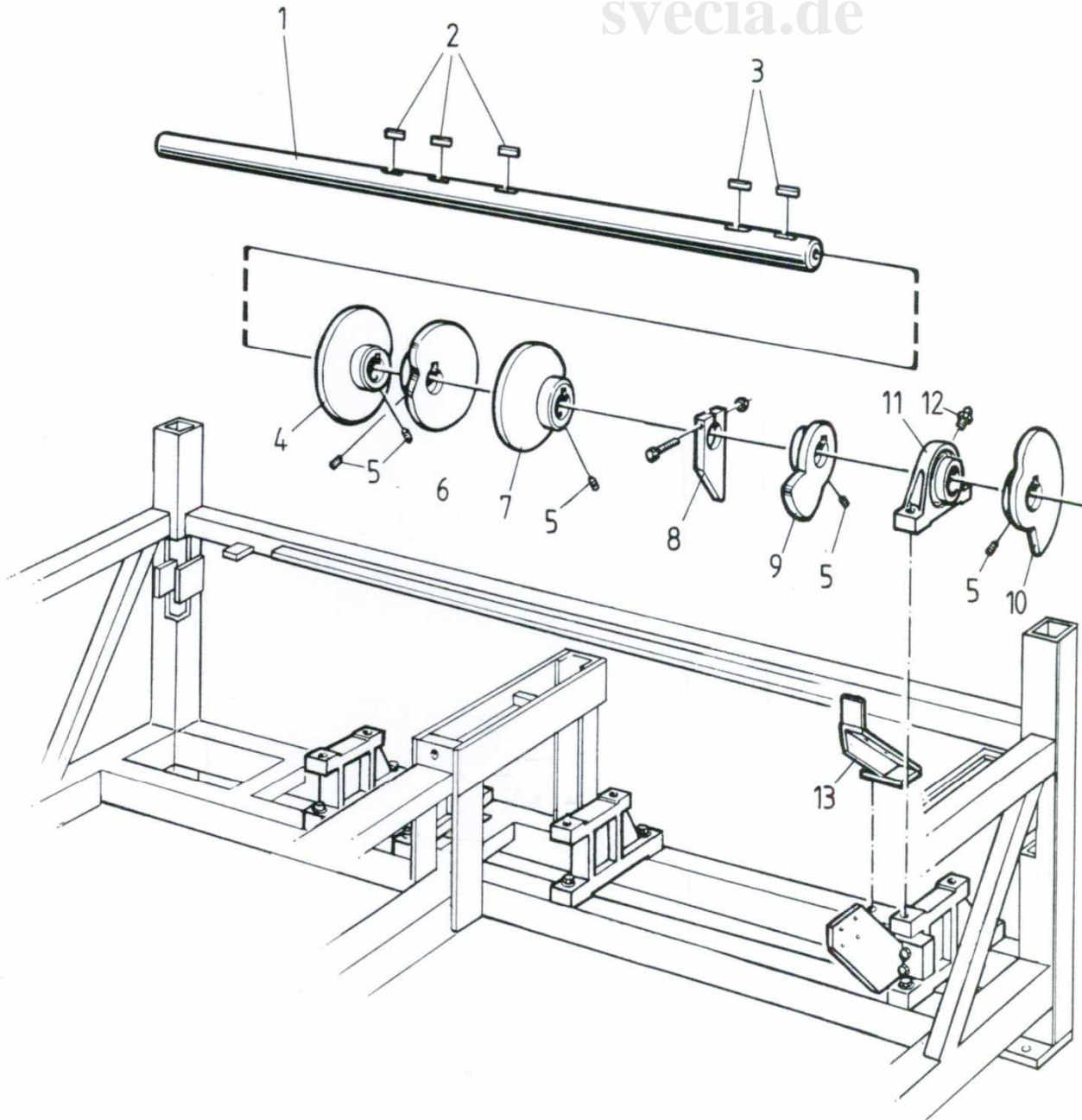


SVECIA	Machine unit description	DL	Page
	Conveyer delivery system	SM 40:19 931221	40 - 35
SM - 40			

40-35-01a	Conveyor belt	Transportband
40-35-01b	Conveyor belt	Transportband
40-35-02	Shaft	Welle
40-35-03	Turn roller	Transportrolle
40-35-04	Groove ring	Seegering
40-35-05	Bearing	Lager
40-35-06	Adjusting screw	Halter
40-35-07	Screw	Schraube
40-35-08	Adjusting nut	Einstellmutter
40-35-09	Nut	Mutter
40-35-10	Bracket	Halter
40-35-11	Drive roller	Bandwalze
40-35-12	Sprocket	Kettenrad
40-35-13	Screw	Schraube
40-35-14	Support plate	Stützblech
40-35-15	Support plate	Stützblech
40-35-16	Stay bracket	Halter
40-35-17	Stay bar	Rohr
40-35-18	Screw	Schraube
40-35-19	Locking nut	Sicherungsmutter
40-35-20	Washer	Unterlegscheibe
40-35-21	Motor bracket	Motorträger
40-35-22	Sprocket	Kettenrad
40-35-23	Chain	Kette
40-35-24	Chain lock	Kettenschloss

Beuerlein

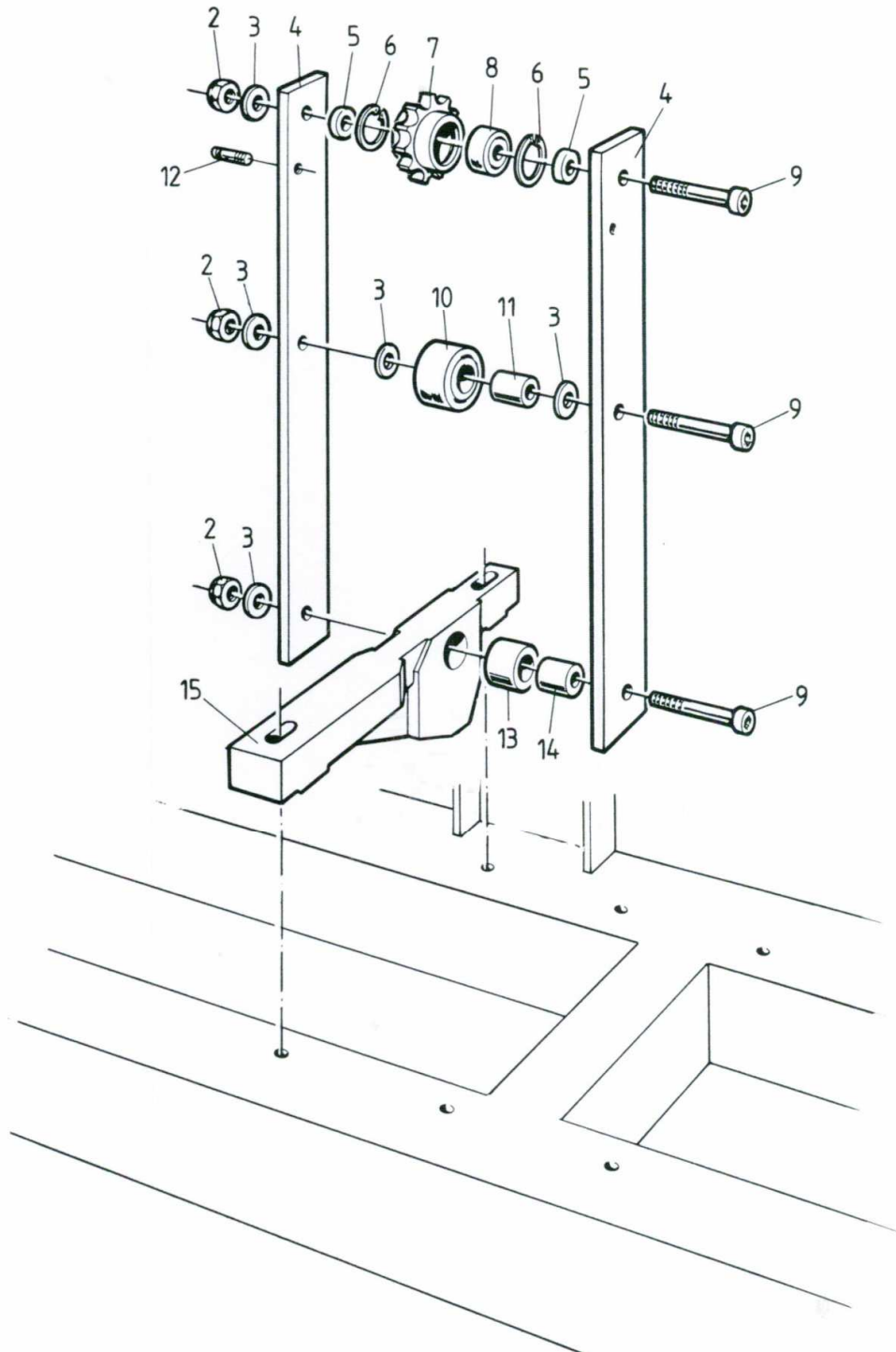
svecia.de



SVECIA	Machine unit description	DL	Page
	Main cam shaft	SM40:3 940318 SM 40:11 931116	40 - 42
SM - 40			

40-42-01	Cam shaft	Nockenwelle
40-42-02	Key	Passfeder
40-42-03	Key	Passfeder
40-42-04	Cam, vertical movement	Hebescheibe
40-42-05	Stop screw	Feststellschraube
40-42-06	Mirror cam	Kurvenscheibe Tisch
40-42-07	Cam, table movement	Kurvenscheibe Tisch
40-42-08	Index arrow	Fahne
40-42-09	Cam, gripper locking	Kurvenscheibe für Greifer
40-42-10	Cam, gripper beam	Greiferöffnung
40-42-11	Lager cpl.	Lager komplett
40-42-12	Grease nipple	Schmiernippel
40-42-13	Bracket index arro	Halter

Beuerlein
svracia.de



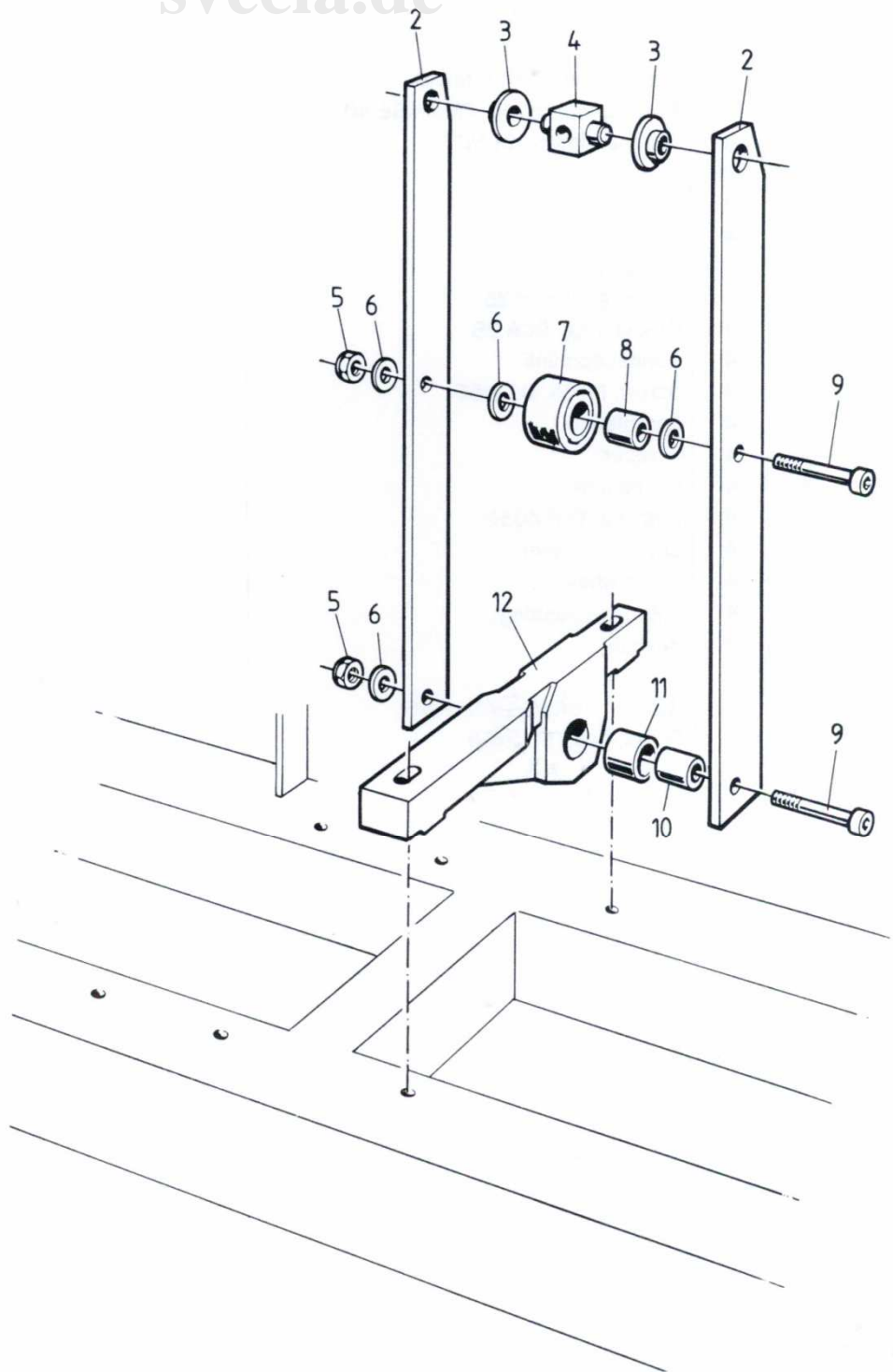
SVECIA	Machine unit description	DL	Page
	Operational arm, Vertical movement	SM 40:4 931116 40-31124-61	40-43
SM - 40			

40-43-01	Operational arm, cpl.	Greiferhebel, komplett
40-43-02	Locking nut	Sicherungsmutter
40-43-03	Washer	Unterlegscheibe
40-43-04	Arm	Arm
40-43-05	Spacer	Distanzhalter
40-43-06	Groove ring	Seegering
40-43-07	Sprocket	Kettenrad
40-43-08	Running roller	Nadellager
40-43-09	Screw	Schraube
40-43-10	Stud roller	Lager
40-43-11	Sleeve	Büchse
40-43-12	Spring holder	Federhalter
40-43-13	Oilbronze bushing	Büchse
40-43-14	Bushing	Büchse
40-43-15	Arm bracket	Lackerbock

Beurlein
svracia.de

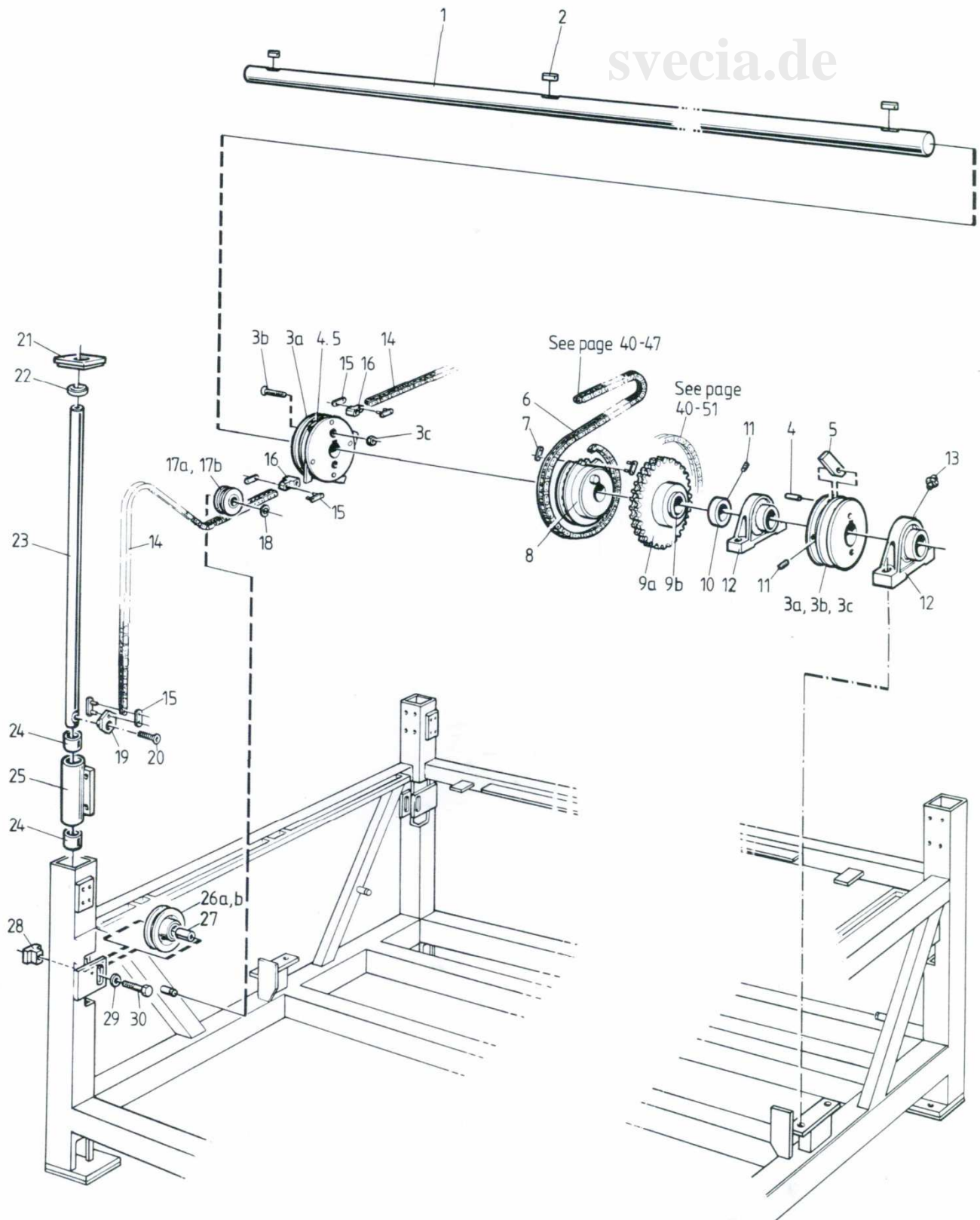
Beuerlein¹

svecia.de



Beuerlein

svecia.de



SVECIA	Machine unit description	DL	Page
	Printing head lifter	SM 40:5 931206 SM 40:13 931221	40-45
SM - 40			

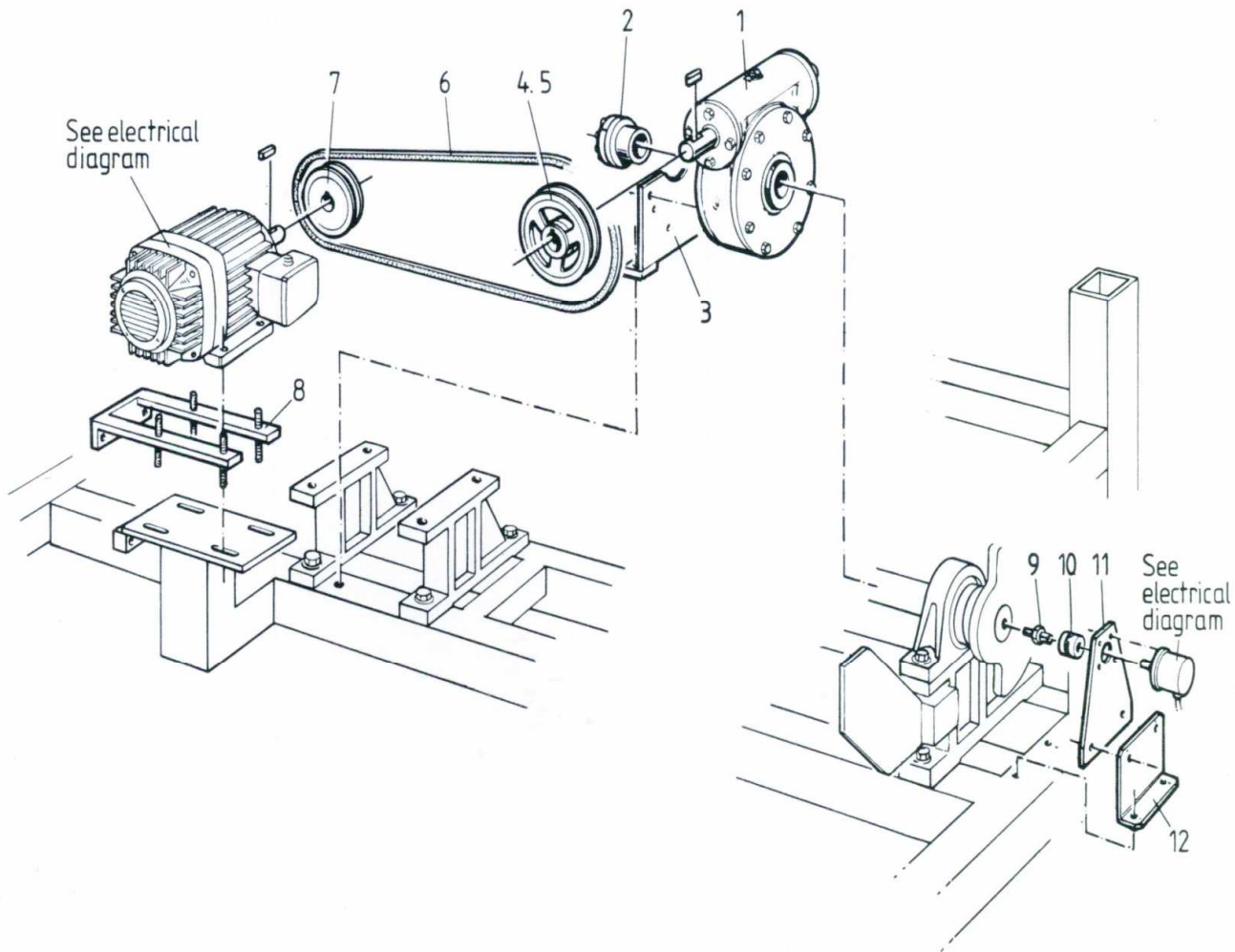
40-45-01	Shaft	Welle
40-45-02	Key	Passfeder
40-45-03a	Chain wheel and security device	Kettenrad mit Sicherheitsvorrich.
40-45-03b	Swrew	Schraube
40-45-03c	Locking nut	Sicherungsmutter
40-45-04	Pin	Stift
40-45-05	Locking device	Sicherungsvorrichtung
40-45-06	Chain	Rollenkette
40-45-07	Chain	Kettenschloss
40-45-08	Chain wheel	Kettenführung
40-45-09	Duplex sprocket cpl.	Kettenrad duplex komplett
40-45-09b	Oilbronze bushing	Büchse
40-45-10	Stop ring	Feststellring
40-45-11	Stop screw	Feststellschraube
40-45-12	Bearing, cpl.	Lager komplett
40-45-13	Grease nipple	Schmiernippel
40-45-14	Chain	Rollenkette
40-45-15	Chain lock	Kettenschloss
40-45-16	Bracket	Kettenanschluss
40-45-17a	Jockey wheel	Kettenrad
40-45-17b	Bushing	Büchse
40-45-18	Groove ring	Seegering
40-45-19	Connection link	Verbindungsstück
40-45-20	Screw	Schraube
40-45-21	End plate	Endplatte
40-45-22	Scraper	Scheibe
40-45-23	Lift column	Hebeholm
40-45-24	Bushing	Büchse
40-45-25	Column bracket	Holmhalter
40-45-26a	Chain wheel	Kettenrad
40-45-26b	Oilbronze bushing	Büchse
40-45-27	Bushing	Büchse
40-45-28	T-Nut	T-Mutter
40-45-29	Washer	Unterlegscheibe
40-45-30	Screw	Schraube

	Machine unit description Driving unit	DL SM 40:6 93116 SM 40:7 940318	Page 40-46
SM - 40			

Beuerlein

svecia.de

Beuer



SVECIA	Machine unit description	DL	Page
	Driving unit	SM 40:6 93116 SM 40:7 940318	40-46
SM - 40			

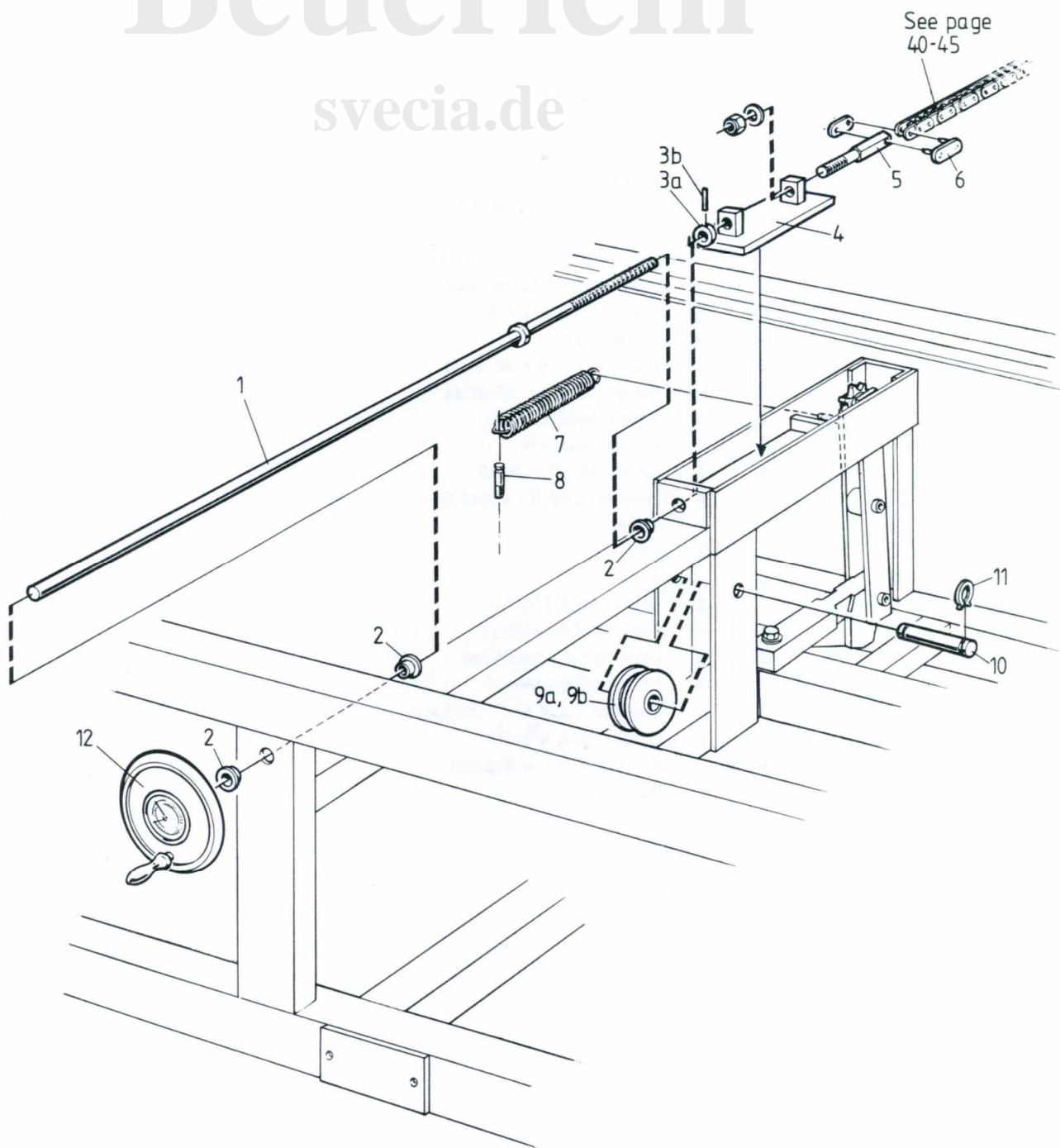
40-46-01	Gear	Motor
40-46-02	Taper lock	Spannbuchse
40-46-03	Bracket	Halter
40-46-04	V-grooved pulley 50 Hz	Keilriemenscheibe 50 Hz
40-46-05	V-grooved pulley 60 Hz	Keilriemenscheibe 60 Hz
40-46-06	V-belt	Keilriemen
40-46-07	V-grooved pulley	Keilriemenscheibe
40-46-08	Tension bracket	Spannklammer
40-46-09	Driving stud	Gewindestift
40-46-10	Joint. Oldham	Kupplung
40-46-11	Bracket	Halter
40-46-12	Bracket	Halter

Beurle
svecia.de

	Machine unit description Saddle for release	DL SM 40:8 931206	Page 40-47
SM - 40			

Beuerlein

svecia.de



Beuerlein

SVECIA Siebdruckmaschinen-Service

Tel.: 0049 9383 9020360
Fax.: 0049 9383 202217

E-Mail: info@svecia.de
Homepage: www.svecia.de

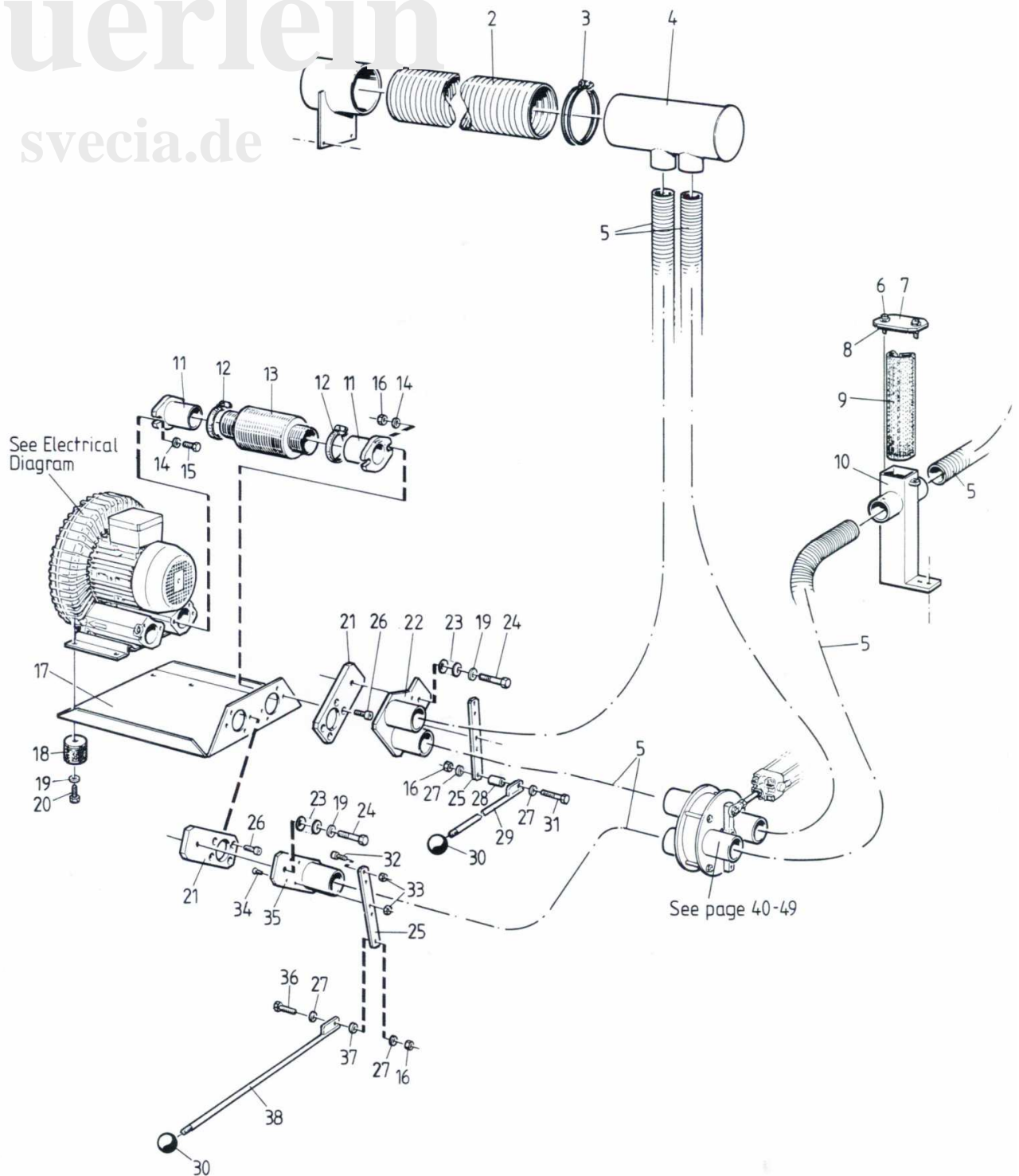
SVECIA	Machine unit description	DL	Page
SM - 40	Saddle for release	SM 40:8 931206	40-47

40-47-01	Adjusting screw	Welle
40-47-02	Flanged bushing	Flanschbuchse
40-47-03	Stop ring	Stellring
40-47-04	Expanding pin	Dehnstift
40-47-04	Saddle	Sattel
40-47-05	Chain bracket	Kettenhalter
40-47-06	Chain lock	Kettenschloss
40-47-07	Spring	Feder
40-47-08	Spring holder	Gewindestift
40-47-09a	Jockey wheel	Führungsrolle
40-47-09b	Bushing	Buchse
40-47-10	Shaft	Welle
40-47-11	Groove ring	Seegering
40-47-12	Adjusting wheel	Justierrad

Beuerlein
svracia.de

Beuerlein

svecia.de

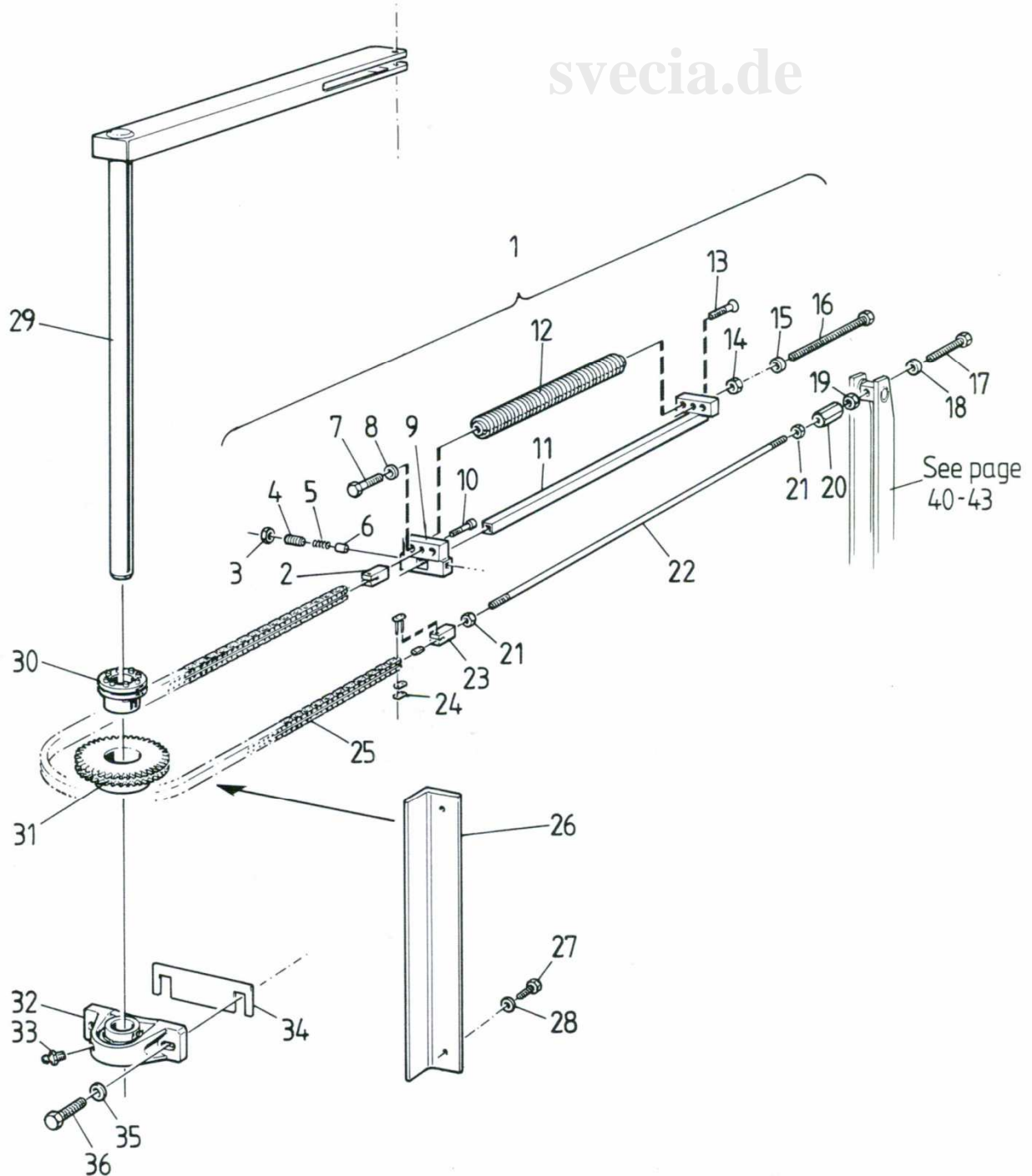


SVECIA	Machine unit description	DL	Page
SM - 40	Vacuum unit		40-48

40-48-01	Connecting pipe	Verbindungsrohr
40-48-02	Hose	Schlauch
40-48-03	Hose clamp	Schlauchbefestigung
40-48-04	Connecting pipe	Verbindungsrohr
40-48-05	Hose Flextract	Vacuumschlauch
40-48-06	Screw	Schraube
40-48-07	Cover	Abdeckung
40-48-08	Rubber packing	Gummidichtung
40-48-09	Screen	Filter
40-48-10	Housing	Gehäuse
40-48-11	Hose flange	Schlauchflansch
40-48-12	Hose clamp	Schlauchbefestigung
40-48-13	Silencer	Dämpfer
40-48-14	Washer	Unterlegscheibe
40-48-15	Screw	Schraube
40-48-16	Locking nut	Sicherheitsmutter
40-48-17	Bracket	Halter
40-48-18	Vibration absorber	Gummidämpfer
40-48-19	Washer	Unterlegscheibe
40-48-20	Screw	Schraube
40-48-21	Bracket plate	Halteplatte
40-48-22	Movable valve half, blast	Ventil beweglich
40-48-23	Saucer washer	Unterlegscheibe
40-48-24	Screw	Schraube
40-48-25	operational arm	Hebel
40-48-26	Screw	Schraube
40-48-27	Washer	Unterlegscheibe
40-48-28	Specer	Distanzhalter
40-48-29	Pull rod	Gestänge
40-48-30	Knob	Knopf
40-48-31	Screw	Schraube
40-48-32	Screw	Schraube
40-48-33	Locking nut	Sicherheitsmutter
40-48-34	Screw	Schraube
40-48-35	Movabel valve half, vacuum	Vacuumventil beweglich
40-48-36	Screw	Schraube
40-48-37	Washer	Unterlegscheibe
40-48-38	Pull rod	Gestänge


Beuerlein

svecia.de



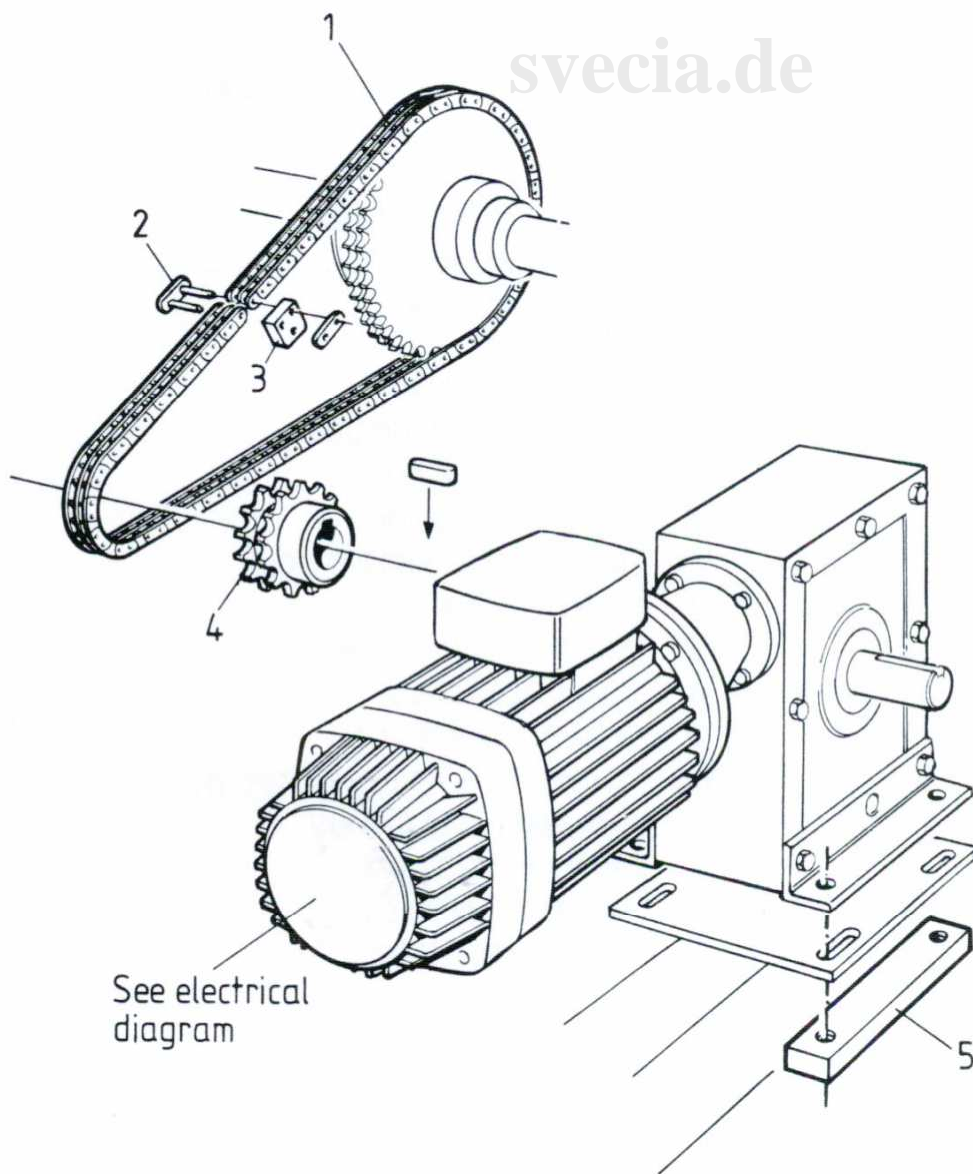
SVECIA	Machine unit description	DL	Page
	SM - 40	Table movement	SM 40:10 931116 40-50

40-50-01	Friction brake, cpl.	Tischspanner komplett
40-50-02	Connection block	Anschluss
40-50-03	Nut	Mutter
40-50-04	Stop Screw	Schraube
40-50-05	Spring	Feder
40-50-06	Friction shoe, Kera	Bremsstift
40-50-07	Screw	Schraube
40-50-08	Washer	Unterlegscheibe
40-50-09	Brake bracket	Halter
40-50-10	Screw	Schraube
40-50-11	Friction bar	Bremsgestänge
40-50-12	Spring	Feder
40-50-13	Screw	Schraube
40-50-14	Nut	Mutter
40-50-15	Washer	Unterlegscheibe
40-50-16	Adjusting screw	Schraube
40-50-17	Screw	Schraube
40-50-18	Washer	Unterlegscheibe
40-50-19	Nut	Mutter
40-50-20	Adjusting nut	Justiermutter
40-50-21	Nut	Mutter
40-50-22	Pull rod	Gestänge
40-50-23	Connection block	Anschlussstück
40-50-24	Chain block, duplex	Kettenschloss duplex
40-50-25	Chain duplex	Kette duplex
40-50-26	Support	Winkel
40-50-27	Screw	Schraube
40-50-28	Washer	Unterlegscheibe
40-50-29	Actuating arm	Antriebsarm
40-50-30	Taper lock	Spannbuchse
40-50-31	Sprocket duplex	Kettenrad duplex
40-50-32	Bearing cpl.	Lager komplett
40-50-33	Grease nipple	Schmiernippel
40-50-34	Shim	Abstandsblech
40-50-35	Washer	Unterlegscheibe
40-50-36	Screw	Schraube

	Machine unit description Ligt motor and chain	DL SM 40:14 931216	Page 40 - 51
SM - 40			

Beuerlein

svecia.de



SVECIA	Machine unit description	DL	Page
SM - 40	Ligt motor and chain	SM 40:14 931216	40 - 51

40-51-01	Duplex chain	Kette duplex
40-51-02	Chain lock, triplex	Kettenschloss triplex
40-51-03	Operational device	Schaltfahne
40-51-04	Sprocket, duplex	Kettenrad duplex
40-51-05	Tension bar	Befestigungsholm

Beuerlein
svracia.de